

ФЕДЕРАЛЬНАЯ СЛУЖБА ГОСУДАРСТВЕННОЙ СТАТИСТИКИ

**Территориальный орган
Федеральной службы государственной статистики
по Челябинской области (Челябинскстат)**

№ 02/40
02.08.2022 г.

При использовании данных ссылка
на Челябинскстат обязательна.
Перепечатке и тиражированию не подлежит.

**Социально-экономическое положение
Челябинской области
за январь - июнь 2022 года**

Доклад

Челябинск
2022

Редакционная коллегия:

О.А. Лосева - Председатель редакционной коллегии

А.А. Водяная, Е.В. Горева, Е.А. Елисеева, М.Н. Ерескина, Н.П. Иноземцева, А.В. Константинова, О.И. Круглова, И.Ю. Лукичева, Л.Г. Мусницкая, И.А. Немтина, С.В. Новичкова, Л.М. Романенко, Е.Г. Севастьянова

Социально - экономическое положение Челябинской области за январь - июнь 2022 года: Доклад / Челябинскстат. - Челябинск, 2022. - 71 с.

В официальном статистическом издании представлена подробная информация об экономических и социальных изменениях, произошедших в области за отчетный месяц и за период с начала года. Основные экономические и социальные показатели приведены в динамике по месяцам и кварталам текущего и предыдущего годов.

Данные рассчитаны в соответствии с принципами современной методологии.

Доклад подготавливается на основе данных Челябинскстата, а также данных, получаемых органами государственной статистики от Управления Федеральной службы по надзору в сфере защиты прав потребителей и благополучия человека по Челябинской области, Главного управления по труду и занятости населения Челябинской области и др. В докладе приведены показатели, характеризующие работу организаций промышленного производства, сельского хозяйства, транспорта, организаций, обслуживающих население. Публикуются сведения по строительству, ценам, доходам населения, занятости и безработице и др.

Информация представлена в текстовом, табличном и графическом видах.

Территориальный орган
Федеральной службы
государственной статистики
по Челябинской области, 2022

E - mail: p74@gks.ru
<https://chelstat.gks.ru>

ОТВЕТСТВЕННЫЕ ЗА РАЗДЕЛЫ, ПОДРАЗДЕЛЫ ДОКЛАДА

Телефоны:

Основные экономические и социальные показатели	Константинова А.В.	(351) 214 - 63 - 02 доб. 3021
Оборот организаций; Промышленное производство	Лукичева И.Ю.	214 - 63 - 07 доб. 2221
Сельское хозяйство	Круглова О.И.	214 - 63 - 06 доб. 5231
Строительство	Мусницкая Л.Г.	214 - 63 - 08 доб. 5071
Транспорт; Рынки товаров и услуг	Горева Е.В.	214 - 63 - 03 доб. 4141
Характеристика хозяйствующих субъектов	Иноземцева Н.П.	214 - 63 - 11 доб. 2081
Цены; Финансы	Ерескина М.Н.	214 - 63 - 05 доб. 4261
Заработная плата; Занятость и безработица	Новичкова С.В.	214 - 63 - 09 доб. 4081
Заболеваемость; Демография	Водяная А.А.	214 - 63 - 15 доб. 1141

УСЛОВНЫЕ ОБОЗНАЧЕНИЯ ЕДИНИЦ ИЗМЕРЕНИЯ

г.	год	рул.	рулон
га	гектар	т	тонна
Гкал	гигакалория	т.г.	текущий год
дкл	декалитр	ткм	тонно-километр
Вт	ватт	тыс.	тысяча
кВт-ч	киловатт-час	усл.ед.	условная единица
м ²	квадратный метр	ц	центнер
м ³	кубический метр	шт.	штука
млн	миллион	экз.	экземпляр
пасс.-км	пассажиры-километр	%	процент
р.	раз		

СПИСОК СОКРАЩЕНИЙ

Росалкогольрегулирование - Федеральная служба по регулированию алкогольного рынка

СНГ - Содружество Независимых Государств

ЗАГС - Орган записи актов гражданского состояния

ФНС России - Федеральная налоговая служба

Условные обозначения:

- явление отсутствует;
- ... данных не имеется;
- 0,0 значение показателя меньше единицы измерения.

В отдельных случаях незначительные расхождения между итогом и суммой слагаемых объясняются округлением данных.

СОДЕРЖАНИЕ

	Стр.
I. ОСНОВНЫЕ ЭКОНОМИЧЕСКИЕ И СОЦИАЛЬНЫЕ ПОКАЗАТЕЛИ.....	7
II. ПРОИЗВОДСТВО ТОВАРОВ И УСЛУГ	8
Оборот организаций.....	8
Промышленное производство	10
Добыча полезных ископаемых.....	11
Обрабатывающие производства.....	13
Обеспечение электрической энергией, газом и паром; кондиционирование воздуха.....	23
Водоснабжение; водоотведение, организация сбора и утилизации отходов, деятельность по ликвидации загрязнений.....	25
Сельское хозяйство.....	27
Строительство.....	31
Транспорт.....	33
III. РЫНКИ ТОВАРОВ И УСЛУГ	35
Розничная торговля.....	35
Рестораны, кафе и бары.....	40
Рынок платных услуг населению.....	41
Оптовая торговля.....	44
IV. ХАРАКТЕРИСТИКА ХОЗЯЙСТВУЮЩИХ СУБЪЕКТОВ.....	46
V. ЦЕНЫ.....	49
Потребительские цены.....	49
Цены производителей.....	52
VI. ФИНАНСЫ.....	54

VII. ЗАРАБОТНАЯ ПЛАТА.....	55
VIII. ЗАНЯТОСТЬ И БЕЗРАБОТИЦА.....	60
IX. ЗАБОЛЕВАЕМОСТЬ.....	67
X. ДЕМОГРАФИЯ.....	69

I. ОСНОВНЫЕ ЭКОНОМИЧЕСКИЕ И СОЦИАЛЬНЫЕ ПОКАЗАТЕЛИ

	Январь - июнь 2022	Январь - июнь 2022 в % к январю - июню 2021	Июнь 2022 в % к		Справочно:		
			июню 2021	маю 2022	январь - июнь 2021 в % к январю - июню 2020	июнь 2021 в % к	
						июню 2020	маю 2021
Индекс промышленного производства		99,6	92,3	102,0	112,0	112,4	107,4
Ввод в действие жилых домов, тыс. м ² общей площади жилых помещений	1111,6	151,7	142,2	149,6	126,8	132,6	99,0
Оборот розничной торговли, млн рублей	366037,2	101,1	95,9	100,9	111,6	114,6	99,2
Объем платных услуг населению, млн рублей	108103,1	100,1	99,1	92,8	116,6	126,0	93,2
Индекс потребительских цен (на конец периода)	110,2 ¹⁾	111,7	113,8	100,2	105,2	105,5	100,5
Индекс цен производителей промышленных товаров (на конец периода)	104,0 ¹⁾	124,2	106,9	93,1	127,1	142,3	106,7
Общая численность безработных (в возрасте 15 лет и старше) ²⁾ , тыс. человек	59,3	60,3			77,7		
Численность официально зарегистрированных безработных (на конец периода) ³⁾ , тыс. человек	16,5		66,8	98,8		35,9	82,1

¹⁾ Июнь 2022 г. в % к декабрю 2021 г.

²⁾ Данные предоставляются в среднем за апрель - июнь.

³⁾ По данным Главного управления по труду и занятости населения Челябинской области.

	Январь - май 2022	Январь - май 2022 в % к январю - маю 2021	Май 2022 в % к		Справочно:		
			маю 2021	апрелю 2022	январь - май 2021 в % к январю - маю 2020	май 2021 в % к	
						маю 2020	апрелю 2021
Среднемесячная начисленная заработная плата одного работника:							
номинальная, рублей	47417,0	113,2	114,2	103,1	106,7	106,2	99,7
реальная		101,8	100,1	103,1	101,5	100,8	99,3

II. ПРОИЗВОДСТВО ТОВАРОВ И УСЛУГ

Оборот организаций

ОБОРОТ ОРГАНИЗАЦИЙ ПО ВИДАМ ЭКОНОМИЧЕСКОЙ ДЕЯТЕЛЬНОСТИ

в действующих ценах

	Январь - июнь 2022		Июнь 2022 в % к	
	млн рублей	в % к январю - июню 2021	июню 2021	маю 2022
Всего	2636727,3	110,1	92,3	95,0
в том числе: сельское, лесное хозяйство, охота, рыболовство и рыбоводство	37233,4	119,6	121,9	93,0
в том числе: растениеводство и животноводство, охота и предоставление соответствующих услуг в этих областях	36636,9	119,6	122,4	92,8
лесоводство и лесозаготовки	492,0	131,9	104,7	110,9
рыболовство и рыбоводство	104,5	84,2	71,4	87,8
добыча полезных ископаемых обрабатывающие производства	115401,6	в 2,1 р.	174,0	91,7
	1178984,7	119,4	86,9	88,4
в том числе:				
производство пищевых продуктов	72621,0	131,3	125,8	106,0
производство напитков	2056,7	103,6	97,3	118,8
производство текстильных изделий	1891,7	111,8	93,5	90,2
производство одежды	999,8	83,5	122,7	112,3
производство кожи и изделий из кожи	2129,7	126,6	146,0	88,5
обработка древесины и производство изделий из дерева и пробки, кроме мебели, производство изделий из соломки и материалов для плетения	2752,8	113,8	91,0	109,2
производство бумаги и бумажных изделий	4247,0	127,1	92,4	86,0
деятельность полиграфическая и копирование носителей информации	1256,0	112,2	108,8	100,5
производство кокса и нефтепродуктов	29001,7	146,2	93,8	78,6
производство химических веществ и химических продуктов	21241,9	114,4	112,0	111,3
производство лекарственных средств и мате- риалов, применяемых в медицинских целях	4907,6	143,0	75,1	в 2,2 р.
производство резиновых и пластмассовых изделий	9880,3	112,2	94,7	102,8
производство прочей неметаллической минеральной продукции	82152,2	138,1	114,0	92,6
производство металлургическое	718680,7	113,2	70,3	76,7
производство готовых металлических изделий, кроме машин и оборудования	68803,7	135,6	119,8	119,7
производство компьютеров, электронных и оптических изделий	10775,5	98,7	78,5	121,6
производство электрического оборудования	10046,0	111,1	104,9	141,4

Производство товаров и услуг

Продолжение

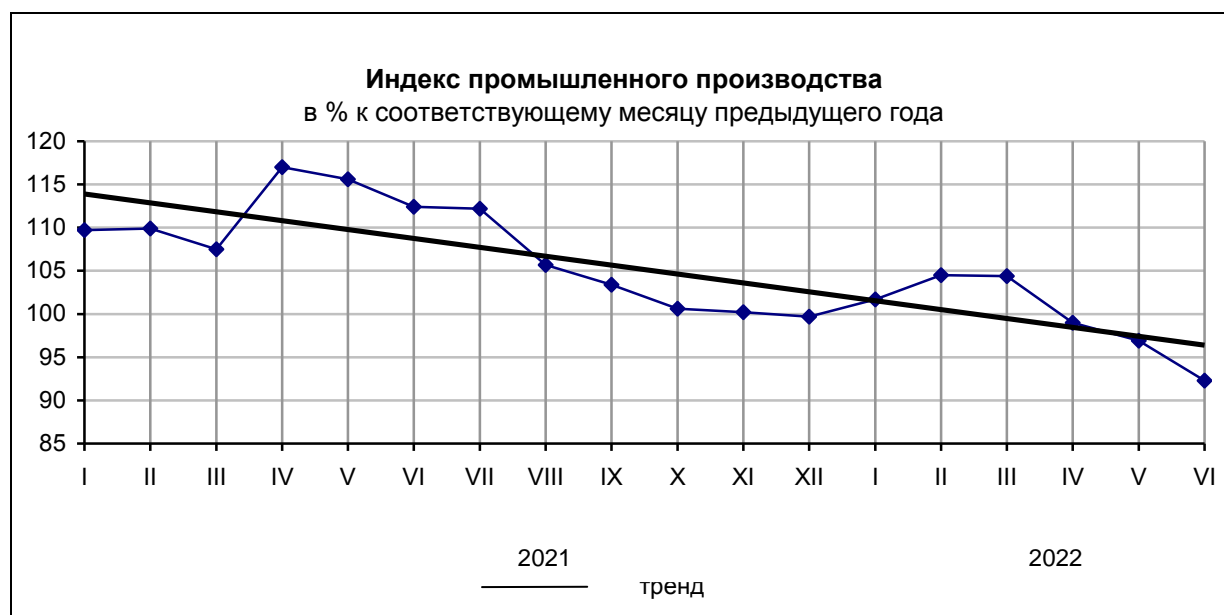
	Январь - июнь 2022		Июнь 2022 в % к	
	млн рублей	в % к январю - июню 2021	июню 2021	маю 2022
производство машин и оборудования, не включенных в другие группировки	54470,9	159,1	188,3	109,1
производство автотранспортных средств, прицепов и полуприцепов	48474,3	119,6	98,5	125,1
производство прочих транспортных средств и оборудования	9130,6	114,0	113,9	82,2
производство мебели	3445,9	103,9	99,2	108,6
производство прочих готовых изделий	1197,2	100,7	111,3	102,1
ремонт и монтаж машин и оборудования	18821,5	120,6	125,3	105,1
обеспечение электрической энергией, газом и паром; кондиционирование воздуха	149357,9	100,9	98,9	91,0
водоснабжение; водоотведение, организация сбора и утилизации отходов, деятельность по ликвидации загрязнений	22851,2	92,1	71,3	65,8
строительство	49923,3	109,1	114,8	98,8
торговля оптовая и розничная; ремонт автотранспортных средств и мотоциклов	848014,4	101,5	92,9	104,4
в том числе:				
торговля оптовая и розничная автотранспортными средствами и мотоциклами и их ремонт	88485,5	84,0	67,0	114,0
торговля оптовая, кроме оптовой торговли автотранспортными средствами и мотоциклами	567946,8	101,4	92,3	104,7
торговля розничная, кроме торговли автотранспортными средствами и мотоциклами	191582,1	112,6	111,7	100,5
транспортировка и хранение	82071,1	129,0	119,0	103,6
деятельность гостиниц и предприятий общественного питания	10462,3	130,6	109,5	100,0
деятельность в области информации и связи	23975,9	101,9	96,1	105,0
деятельность по операциям с недвижимым имуществом	24178,2	85,3	80,8	96,1
деятельность профессиональная, научная и техническая	29607,7	36,4	50,2	106,3
из нее научные исследования и разработки	6575,3	118,1	в 2,2 р.	42,7
деятельность административная и сопутствующие дополнительные услуги	15292,6	85,2	125,1	103,8
государственное управление и обеспечение военной безопасности; социальное обеспечение	1874,3	113,9	117,0	111,1
образование	6179,9	109,7	111,4	96,4
деятельность в области здравоохранения и социальных услуг	37301,3	105,7	105,1	103,4
деятельность в области культуры, спорта, организации досуга и развлечений	2019,3	92,8	78,5	115,3
предоставление прочих видов услуг	1998,2	103,8	101,0	106,3

Промышленное производство

Индекс промышленного производства в июне 2022 года по сравнению с июнем 2021 года составил 92,3%, в январе - июне 2022 года по сравнению с январем - июнем 2021 года - 99,6%.

ИНДЕКСЫ ПРОМЫШЛЕННОГО ПРОИЗВОДСТВА

	В % к	
	соответствующему периоду предыдущего года	предыдущему периоду
2021		
Январь	109,7	78,9
Февраль	109,9	102,2
Март	107,5	108,6
I квартал	109,0	
Апрель	117,0	101,5
Май	115,6	95,9
Июнь	112,4	107,4
I полугодие	112,0	
Июль	112,2	98,8
Август	105,7	100,2
Сентябрь	103,4	101,3
Январь - сентябрь	110,1	
Октябрь	100,6	100,4
Ноябрь	100,2	99,0
Декабрь	99,7	109,4
Год	107,3	
2022		
Январь	101,7	81,1
Февраль	104,5	105,4
Март	104,4	108,2
I квартал	103,6	
Апрель	99,0	96,1
Май	96,9	94,4
Июнь	92,3	102,0
I полугодие	99,6	



Добыча полезных ископаемых

Индекс производства по виду деятельности «Добыча полезных ископаемых» в июне 2022 года по сравнению с июнем 2021 года составил 104,2%, в январе - июне 2022 года по сравнению с январем - июнем 2021 года - 102,2%.

ДИНАМИКА ПРОИЗВОДСТВА ПО ВИДУ ДЕЯТЕЛЬНОСТИ «ДОБЫЧА ПОЛЕЗНЫХ ИСКОПАЕМЫХ»

	В % к	
	соответствующему периоду предыдущего года	предыдущему периоду
2021		
Январь	195,5	87,3
Февраль	158,7	101,8
Март	153,7	101,6
I квартал	167,1	
Апрель	136,2	99,5
Май	125,0	102,8
Июнь	117,4	99,3
I полугодие	143,2	
Июль	123,9	107,7
Август	107,9	99,3
Сентябрь	98,0	95,2
Январь - сентябрь	129,1	
Октябрь	96,8	102,8
Ноябрь	102,3	98,8
Декабрь	95,7	101,0
Год	119,5	
2022		
Январь	98,4	89,8
Февраль	104,3	107,8
Март	100,2	97,7
I квартал	101,0	
Апрель	102,1	101,4
Май	103,8	104,5
Июнь	104,2	99,7
I полугодие	102,2	

**ОБЪЕМ ОТГРУЖЕННЫХ ТОВАРОВ СОБСТВЕННОГО ПРОИЗВОДСТВА,
ВЫПОЛНЕННЫХ РАБОТ И УСЛУГ СОБСТВЕННЫМИ СИЛАМИ
ПО ВИДУ ДЕЯТЕЛЬНОСТИ «ДОБЫЧА ПОЛЕЗНЫХ ИСКОПАЕМЫХ»**

в действующих ценах

	Январь - июнь 2022	
	млн рублей	в % к январю - июню 2021
ДОБЫЧА ПОЛЕЗНЫХ ИСКОПАЕМЫХ	117472,6	116,1
в том числе:		
добыча металлических руд	... ¹⁾	112,4
добыча прочих полезных ископаемых	16224,5	145,9
предоставление услуг в области добычи полезных ископаемых	... ¹⁾	116,9

¹⁾ Данные не публикуются в целях обеспечения конфиденциальности первичных статистических данных, полученных от организаций, в соответствии с Федеральным законом от 29 ноября 2007 г. № 282-ФЗ «Об официальном статистическом учете и системе государственной статистики в Российской Федерации» (п. 5 ст. 4, ч. 1 ст. 9).

ДОБЫЧА ОТДЕЛЬНЫХ ВИДОВ ПОЛЕЗНЫХ ИСКОПАЕМЫХ

	Январь - июль 2022	Июль 2022	Январь - июль 2022 в % к январю - июлю 2021	Июль 2022 в % к	
				июль 2021	июль 2022
ДОБЫЧА ПОЛЕЗНЫХ ИСКОПАЕМЫХ			102,2	104,2	99,7
в том числе:					
Добыча металлических руд			101,6	102,7	97,9
ДОБЫЧА И ОБОГАЩЕНИЕ ЖЕЛЕЗНЫХ РУД			97,7	96,1	98,2
руда железная товарная необогащенная, тыс. т	727,6	119,9	75,4	74,0	93,1
агломерат железорудный, тыс. т	... ¹⁾	... ¹⁾	99,0	97,5	98,4
концентрат железорудный, тыс. т	... ¹⁾	... ¹⁾	99,6	93,8	100,2
ДОБЫЧА РУД ЦВЕТНЫХ МЕТАЛЛОВ			101,6	102,7	97,9
Добыча прочих полезных ископаемых			104,9	110,0	106,5
ДОБЫЧА КАМНЯ, ПЕСКА И ГЛИНЫ			103,5	110,5	108,4
мрамор и прочий известняковый камень для памятников или строительства, тыс. т	1238,7	330,0	129,4	153,4	121,1
каолин и глины каолиновые прочие, тыс. т	367,2	101,3	135,6	149,6	146,8
пески природные, тыс. м ³	374,0	183,6	84,4	86,0	137,5
гранулы, крошка и порошок; галька, гравий, тыс. м ³	7340,3	1453,7	103,3	121,3	107,3

¹⁾ Данные не публикуются в целях обеспечения конфиденциальности первичных статистических данных, полученных от организаций, в соответствии с Федеральным законом от 29 ноября 2007 г. № 282-ФЗ «Об официальном статистическом учете и системе государственной статистики в Российской Федерации» (п. 5 ст. 4, ч. 1 ст. 9).

Обрабатывающие производства

Индекс производства по виду деятельности «Обрабатывающие производства» в июне 2022 года по сравнению с июнем 2021 года составил 91,4%, в январе - июне 2022 года по сравнению с январем - июнем 2021 года - 99,8%.

ДИНАМИКА ПРОИЗВОДСТВА ПО ВИДУ ДЕЯТЕЛЬНОСТИ «ОБРАБАТЫВАЮЩИЕ ПРОИЗВОДСТВА»

	В % к	
	<i>соответствующему периоду предыдущего года</i>	<i>предыдущему периоду</i>
2021		
Январь	104,0	75,6
Февраль	105,1	103,3
Март	103,8	110,7
I квартал	104,3	
Апрель	116,2	103,4
Май	115,7	96,6
Июнь	112,2	108,9
I полугодие	109,5	
Июль	112,1	98,0
Август	106,5	99,9
Сентябрь	104,4	101,6
Январь - сентябрь	108,7	
Октябрь	101,0	99,0
Ноябрь	99,8	98,2
Декабрь	100,4	110,6
Год	106,4	
2022		
Январь	103,1	78,8
Февраль	106,1	106,6
Март	105,2	109,2
I квартал	104,8	
Апрель	99,5	97,5
Май	95,2	92,9
Июнь	91,4	104,1
I полугодие	99,8	

**ОБЪЕМ ОТГРУЖЕННЫХ ТОВАРОВ СОБСТВЕННОГО ПРОИЗВОДСТВА,
ВЫПОЛНЕННЫХ РАБОТ И УСЛУГ СОБСТВЕННЫМИ СИЛАМИ
ПО ВИДУ ДЕЯТЕЛЬНОСТИ «ОБРАБАТЫВАЮЩИЕ ПРОИЗВОДСТВА»**

в действующих ценах

	Январь - июнь 2022	
	млн рублей	в % к январю - июню 2021
ОБРАБАТЫВАЮЩИЕ ПРОИЗВОДСТВА	1118236,2	118,4
в том числе:		
производство пищевых продуктов	91517,4	122,2
производство напитков	2420,4	115,9
производство текстильных изделий	1990,9	117,7
производство одежды	882,9	74,7
производство кожи и изделий из кожи	2250,8	129,3
обработка древесины и производство изделий из дерева и пробки, кроме мебели, производство изделий из соломки и материалов для плетения	2669,8	98,9
производство бумаги и бумажных изделий	4180,8	128,1
деятельность полиграфическая и копирование носителей информации	1064,1	115,7
производство кокса и нефтепродуктов	29366,2	144,2
производство химических веществ и химических продуктов	27187,2	122,5
производство лекарственных средств и материалов, применяемых в медицинских целях	4986,5	141,4
производство резиновых и пластмассовых изделий	9280,5	108,1
производство прочей неметаллической минеральной продукции	68647,8	136,2
производство металлургическое	666949,8	114,3
производство готовых металлических изделий, кроме машин и оборудования	66380,5	138,6
производство компьютеров, электронных и оптических изделий	9871,8	103,7
производство электрического оборудования	13416,5	131,7
производство машин и оборудования, не включенных в другие группировки	37294,2	107,5
производство автотранспортных средств, прицепов и полуприцепов	44280,5	121,9
производство прочих транспортных средств и оборудования	8175,7	123,4
производство мебели	2840,9	103,9
производство прочих готовых изделий	1309,8	103,2
ремонт и монтаж машин и оборудования	21271,2	117,7

**ПРОИЗВОДСТВО ОТДЕЛЬНЫХ ВИДОВ ТОВАРОВ
ПО ОБРАБАТЫВАЮЩИМ ПРОИЗВОДСТВАМ**

	Январь - июнь 2022	Июнь 2022	Январь - июнь 2022 в % к январю - июню 2021	Июнь 2022 в % к	
				июню 2021	маю 2022
ОБРАБАТЫВАЮЩИЕ ПРОИЗВОДСТВА			99,8	91,4	104,1
из них: Производство пищевых продуктов			99,4	100,5	109,1
ПЕРЕРАБОТКА И КОНСЕРВИРОВАНИЕ МЯСА И МЯСНОЙ ПИЩЕВОЙ ПРО- ДУКЦИИ			104,1	113,5	103,3
мясо крупного рогатого скота, свинина, баранина, козлятина, конина и мясо прочих животных семейства лошадиных, оленина и мясо прочих животных семей- ства оленьих (оленьевых) пар- ные, остывшие или охлажден- ные, т	51530,1	10062,2	108,1	125,2	104,9
мясо и субпродукты пищевые домашней птицы, т	106009,5	18093,2	136,7	136,5	99,0
изделия колбасные, включая изделия колбасные для дет- ского питания, т	32435,2	5796,8	87,8	87,7	100,7
полуфабрикаты мясные, мясо- содержащие, охлажденные, за- мороженные, т	47715,0	9228,4	72,0	86,7	108,4
ПЕРЕРАБОТКА И КОНСЕРВИРОВАНИЕ РЫБЫ, РАКООБРАЗНЫХ И МОЛЛЮСКОВ			95,0	94,5	72,2
рыба вяленая, т	127,6	19,0	75,7	88,1	73,2
рыба соленая или в рассоле, т	576,0	69,5	97,9	100,1	67,1
рыба, включая филе, копченая, т	643,1	102,4	102,5	84,4	77,4
пресервы рыбные, тыс. усл. банок	... ¹⁾	... ¹⁾	19,8	96,8	70,5
ПЕРЕРАБОТКА И КОНСЕРВИРОВАНИЕ ФРУКТОВ И ОВОЩЕЙ			128,9	111,2	78,6
картофель переработанный и консервированный, т	... ¹⁾	... ¹⁾	100,0	100,0	100,0
соки из фруктов и овощей, тыс. усл. банок	... ¹⁾	... ¹⁾	в 2,4 р.	в 3,4 р.	89,2
овощи (кроме картофеля) и гри- бы, консервированные без ук- суса или уксусной кислоты, про- чие (кроме готовых овощных блюд), тыс. усл. банок	3138,9	366,1	в 6,9 р.	в 7,5 р.	81,6
ПРОИЗВОДСТВО РАСТИТЕЛЬНЫХ И ЖИВОТНЫХ МАСЕЛ И ЖИРОВ			91,0	85,0	84,0
масла растительные и их фракции нерафинированные, т	9912,5	2055,0	148,4	в 2,1 р.	126,2
маргарин, т	510,6	81,9	69,4	82,1	171,1
ПРОИЗВОДСТВО МОЛОЧНОЙ ПРОДУКЦИИ			106,2	105,9	100,4
молоко, кроме сырого, т	59758,6	9289,2	100,5	95,1	97,0

Производство товаров и услуг

Продолжение

	Январь - июнь 2022	Июнь 2022	Январь - июнь 2022 в % к январю - июню 2021	Июнь 2022 в % к	
				июню 2021	маю 2022
масло сливочное, т	3363,6	1048,3	в 2,7 р.	в 2,5 р.	129,2
сыры, т	68,5	17,1	102,5	121,1	129,5
творог, т	3041,6	475,3	92,5	94,1	99,1
сливки, т	1052,9	157,7	85,3	77,6	93,0
продукты кисломолочные (кроме творога и продуктов из творога), т	23247,0	3919,3	96,3	95,6	100,5
мороженое, т	5679,0	1101,6	65,6	55,4	101,7
ПРОИЗВОДСТВО ПРОДУКТОВ МУКОМОЛЬНОЙ И КРУПЯНОЙ ПРОМЫШЛЕННОСТИ, КРАХМАЛА И КРАХМАЛОСОДЕРЖАЩИХ ПРОДУКТОВ			111,2	125,3	104,0
мука из зерновых культур, овощных и других растительных культур; смеси из них, т	299736,7	38793,3	106,3	111,0	84,3
крупа, т	110551,8	23066,3	127,0	148,7	122,5
ПРОИЗВОДСТВО ХЛЕБОБУЛОЧНЫХ И МУЧНЫХ КОНДИТЕРСКИХ ИЗДЕЛИЙ			102,1	106,3	99,4
изделия хлебобулочные недлительного хранения, т	50803,6	8479,5	97,2	97,3	96,1
изделия макаронные и аналогичные мучные изделия, т	151488,8	23370,2	112,9	111,3	91,7
ПРОИЗВОДСТВО ПРОЧИХ ПИЩЕВЫХ ПРОДУКТОВ			83,7	77,0	153,1
шоколад и кондитерские сахаристые изделия, т	3099,3	511,6	67,8	58,9	132,0
ПРОИЗВОДСТВО ГОТОВЫХ КОРМОВ ДЛЯ ЖИВОТНЫХ			103,1	99,8	95,9
комбикорма, т	678155,0	111032,7	103,6	100,2	95,4
Производство напитков			112,1	130,7	115,8
водка ²⁾ , тыс. дкл	... ¹⁾	... ¹⁾	140,1	118,7	115,3
пиво, кроме отходов пивоварения, тыс. дкл	274,0	54,1	84,4	99,2	108,8
воды минеральные природные питьевые и воды питьевые, расфасованные в емкости, не содержащие добавки сахара или других подслащивающих или вкусоароматических веществ, млн полулитров	155,1	31,3	120,3	148,0	110,5
напитки безалкогольные прочие, тыс. дкл	4561,4	1139,4	92,1	112,1	130,1
Производство текстильных изделий			123,5	89,6	101,0

Производство товаров и услуг

Продолжение

	Январь - июнь 2022	Июнь 2022	Январь - июнь 2022 в % к январю - июню 2021	Июнь 2022 в % к	
				июню 2021	маю 2022
ПРОИЗВОДСТВО ТЕКСТИЛЬНЫХ ТКАНЕЙ			104,9	96,3	91,7
ткани готовые с массовой долей синтетических комплексных нитей, включая ткани из мононитей, ленточных и аналогичных нитей, не менее 85 %, тыс. м ²	... ¹⁾	... ¹⁾	132,2	129,8	91,7
ПРОИЗВОДСТВО ПРОЧИХ ТЕКСТИЛЬНЫХ ИЗДЕЛИЙ			124,5	89,2	101,7
материалы нетканые, кроме ватинов, тыс. м ²	38125,1	6190,8	109,4	95,7	96,5
белье постельное, тыс. шт.	227,4	40,7	102,5	139,5	194,2
Производство одежды			96,2	86,0	97,1
ПРОИЗВОДСТВО ОДЕЖДЫ, КРОМЕ ОДЕЖДЫ ИЗ МЕХА			96,1	85,9	97,2
спецодежда прочая ³⁾ , тыс. рублей	178666,4	16996,1	167,5	88,9	40,8
комплекты, костюмы, куртки (пиджаки) и блейзеры мужские производственные и профессиональные, тыс. шт.	185,7	35,7	106,6	127,6	102,9
комплекты и костюмы, куртки (жакеты) и блейзеры женские производственные и профессиональные, тыс. шт.	17,3	1,7	140,3	74,8	55,7
изделия трикотажные или вязаные, тыс. шт.	1083,3	194,7	87,4	98,6	112,2
ПРОИЗВОДСТВО ВЯЗАНЫХ И ТРИКОТАЖНЫХ ИЗДЕЛИЙ ОДЕЖДЫ			172,9	184,1	82,4
джемперы, пуловеры, кардиганы, жилеты и аналогичные изделия трикотажные или вязаные, тыс. шт.	39,5	8,0	в 2,1 р.	в 2,2 р.	68,5
Производство кожи и изделий из кожи			106,0	111,9	81,3
ПРОИЗВОДСТВО ОБУВИ			98,6	105,7	68,3
обувь, тыс. пар	1312,2	161,6	99,9	114,0	68,5
Обработка древесины и производство изделий из дерева и пробки, кроме мебели, производство изделий из соломки и материалов для плетения			93,4	83,7	79,7
РАСПИЛОВКА И СТРОГАНИЕ ДРЕВЕСИНЫ			137,4	96,4	84,0
лесоматериалы, продольно распиленные или расколотые, разделенные на слои или лученые, толщиной более 6 мм; деревянные железнодорожные или трамвайные шпалы, не пропитанные, тыс. м ³	48,8	5,9	136,7	95,8	83,8

Производство товаров и услуг

Продолжение

	Январь - июнь 2022	Июнь 2022	Январь - июнь 2022 в % к январю - июню 2021	Июнь 2022 в % к	
				июню 2021	маю 2022
ПРОИЗВОДСТВО ИЗДЕЛИЙ ИЗ ДЕРЕВА, ПРОБКИ, СОЛОМКИ И МАТЕРИАЛОВ ДЛЯ ПЛЕТЕНИЯ			80,7	79,3	78,0
двери, их коробки и пороги деревянные, тыс. м ²	160,1	26,8	70,1	93,8	88,3
Производство бумаги и бумажных изделий			94,7	88,6	95,2
ПРОИЗВОДСТВО ИЗДЕЛИЙ ИЗ БУМАГИ И КАРТОНА			94,7	88,6	95,2
бумага туалетная из бумажной массы, бумаги, целлюлозной ваты и целлюлозных волокон и полотна из целлюлозных волокон, тыс. рул.	40056,1	6394,3	91,7	95,8	100,8
ящики и коробки из гофрированной бумаги или гофрированного картона, тыс. м ²	51341,3	7021,8	86,5	75,6	86,8
Деятельность полиграфическая и копирование носителей информации			96,4	82,9	95,2
ДЕЯТЕЛЬНОСТЬ ПОЛИГРАФИЧЕСКАЯ И ПРЕДОСТАВЛЕНИЕ УСЛУГ В ЭТОЙ ОБЛАСТИ			96,4	82,9	95,2
в том числе услуги: по печатанию газет ³⁾ , тыс. рублей	60154,4	11566,7	75,6	68,5	115,1
по печатанию журналов и периодических изданий, выходящих реже четырех раз в неделю ³⁾ , тыс. рублей	9643,1	475,6	75,9	22,9	27,0
по печатанию книг, географических карт, гидрографических или аналогичных карт всех видов, репродукций, чертежей и фотографий, открыток ³⁾ , тыс. рублей	19054,9	3614,9	163,1	109,2	51,7
Производство кокса и нефтепродуктов			85,5	71,3	87,9
ПРОИЗВОДСТВО КОКСА			85,9	72,7	87,9
кокс и полукокс из каменного угля, бурого угля (лигнита) или торфа, уголь ретортный, тыс. т	... ¹⁾	... ¹⁾	85,9	72,7	87,9
Производство химических веществ и химических продуктов			90,4	96,0	108,0
ПРОИЗВОДСТВО ОСНОВНЫХ ХИМИЧЕСКИХ ВЕЩЕСТВ, УДОБРЕНИЙ И АЗОТНЫХ СОЕДИНЕНИЙ, ПЛАСТМАСС И СИНТЕТИЧЕСКОГО КАУЧУКА В ПЕРВИЧНЫХ ФОРМАХ			87,6	107,8	123,5
удобрения азотные минеральные или химические, тыс. т	... ¹⁾	... ¹⁾	89,1	80,6	89,3

Производство товаров и услуг

Продолжение

	Январь - июнь 2022	Июнь 2022	Январь - июнь 2022 в % к январю - июню 2021	Июнь 2022 в % к	
				июню 2021	маю 2022
ПРОИЗВОДСТВО КРАСОК, ЛАКОВ И АНАЛОГИЧНЫХ МАТЕРИАЛОВ ДЛЯ НАНЕСЕНИЯ ПОКРЫТИЙ, ПОЛИГРА- ФИЧЕСКИХ КРАСОК И МАСТИК			108,7	59,5	55,6
материалы лакокрасочные на основе полимеров, т	14413,2	2874,0	114,4	121,6	96,2
Производство лекарственных средств и материалов, применяе- мых в медицинских целях			70,0	48,7	89,6
сыворотки и вакцины, тыс. упаковок	... ¹⁾	... ¹⁾	49,4	13,7	81,0
Производство резиновых и пластмассовых изделий			111,5	90,6	102,4
ПРОИЗВОДСТВО РЕЗИНОВЫХ ИЗДЕЛИЙ			76,9	63,7	103,1
изделия из вулканизированной резины прочие, не включенные в другие группировки; твердая резина во всех формах и изде- лия из нее; напольные покры- тия и коврики из вулканизиро- ванной пористой резины, т	313,0	49,9	68,0	57,8	108,0
ПРОИЗВОДСТВО ИЗДЕЛИЙ ИЗ ПЛАСТМАСС			114,7	92,9	102,4
плиты, листы, пленка и полосы (ленты) полимерные, неарми- рованные или не комбиниро- ванные с другими материала- ми, т	1611,0	320,3	121,7	89,8	158,4
блоки дверные пластмассовые и пороги для них, м ²	4899,3	967,5	55,9	64,5	118,9
блоки оконные пластмассо- вые, м ²	278312,3	53652,8	192,8	168,4	126,3
Производство прочей неметал- лической минеральной продукции			109,1	97,2	102,4
ПРОИЗВОДСТВО СТЕКЛА И ИЗДЕЛИЙ ИЗ СТЕКЛА			129,5	106,7	108,8
стекло безопасное, тыс. м ²	... ¹⁾	... ¹⁾	66,5	65,1	83,1
стеклопакеты, тыс. м ²	352,1	63,5	138,1	120,9	117,5
ПРОИЗВОДСТВО ОГНЕУПОРНЫХ ИЗДЕЛИЙ			110,8	107,0	95,5
кирпичи, блоки, плитки и про- чие изделия огнеупорные, кро- ме изделий из кремнеземистой каменной муки или диатомито- вых земель, тыс. т	275,4	45,3	109,8	96,8	91,7
ПРОИЗВОДСТВО СТРОИТЕЛЬНЫХ КЕРАМИЧЕСКИХ МАТЕРИАЛОВ			101,1	98,9	95,0

Производство товаров и услуг

Продолжение

	Январь - июнь 2022	Июнь 2022	Январь - июнь 2022 в % к январю - июню 2021	Июнь 2022 в % к	
				июню 2021	маю 2022
кирпич керамический неогнеупорный строительный, млн усл. кирпичей	89,2	15,8	100,8	87,5	93,2
плитки керамические фасадные и ковры из них, тыс. м ²	... ¹⁾	... ¹⁾	101,2	102,8	95,5
ПРОИЗВОДСТВО ЦЕМЕНТА, ИЗВЕСТИ И ГИПСА			100,4	101,4	123,0
портландцемент, цемент глиноземистый, цемент шлаковый и аналогичные гидравлические цементы, тыс. т	890,8	220,6	99,6	102,9	135,3
известь гидравлическая, тыс. т	... ¹⁾	... ¹⁾	102,6	94,8	85,0
гипс строительный, тыс. т	... ¹⁾	... ¹⁾	109,4	90,2	122,5
ПРОИЗВОДСТВО ИЗДЕЛИЙ ИЗ БЕТОНА, ЦЕМЕНТА И ГИПСА			105,6	89,7	110,7
блоки и прочие изделия сборные строительные для зданий и сооружений из цемента, бетона или искусственного камня, тыс. м ³	439,9	70,7	103,8	92,1	94,6
ПРОИЗВОДСТВО АБРАЗИВНЫХ И НЕМЕТАЛЛИЧЕСКИХ МИНЕРАЛЬНЫХ ИЗДЕЛИЙ, НЕ ВКЛЮЧЕННЫХ В ДРУГИЕ ГРУППИРОВКИ			112,7	89,0	99,9
материалы и изделия минеральные теплоизоляционные, тыс. м ³	1999,7	289,5	101,0	83,7	83,4
Производство металлургическое			93,4	78,5	91,7
ПРОИЗВОДСТВО ЧУГУНА, СТАЛИ И ФЕРРОСПЛАВОВ			88,2	73,2	86,0
чугун зеркальный и переделный в чушках, болванках или в прочих первичных формах, тыс. т	... ¹⁾	... ¹⁾	87,6	76,5	92,2
сталь нелегированная в слитках или в прочих первичных формах и полуфабрикаты из нелегированной стали, тыс. т	7706,0	1109,1	85,6	73,2	89,5
сталь легированная прочая в слитках или в прочих первичных формах и полуфабрикаты из прочей легированной стали, тыс. т	424,3	72,3	121,8	130,1	88,5
прокат готовый, тыс. т	6454,9	858,8	87,1	68,5	81,1
ПРОИЗВОДСТВО СТАЛЬНЫХ ТРУБ, ПОЛЫХ ПРОФИЛЕЙ И ФИТИНГОВ			119,8	92,4	107,7
трубы, профили пустотелые и их фитинги стальные, тыс. т	610,8	89,0	114,1	88,8	106,4

Производство товаров и услуг

Продолжение

	Январь - июнь 2022	Июнь 2022	Январь - июнь 2022 в % к январю - июню 2021	Июнь 2022 в % к	
				июню 2021	маю 2022
ПРОИЗВОДСТВО ОСНОВНЫХ ДРАГОЦЕННЫХ МЕТАЛЛОВ И ПРОЧИХ ЦВЕТНЫХ МЕТАЛЛОВ			95,0	95,5	98,0
медь рафинированная необ- работанная, т	... ¹⁾	... ¹⁾	111,1	97,2	95,5
цинк необработанный, т	... ¹⁾	... ¹⁾	86,6	99,2	102,2
Производство готовых металли- ческих изделий, кроме машин и оборудования			97,3	100,0	137,3
конструкции и детали конструк- ций из черных металлов, тыс. т	135,9	27,7	120,7	152,2	109,1
проволока скрученная, кана- ты, шнуры плетеные, стропы и аналогичные изделия из чер- ных металлов без электриче- ской изоляции, т	... ¹⁾	... ¹⁾	91,4	85,2	100,8
изделия крепежные и винты кре- пежные, т	27836,0	4585,0	105,5	98,6	98,2
ткань металлическая, решетки, сетки и ограждения из проволо- ки из черных металлов или ме- ди, т	3460,0	751,0	92,4	145,8	109,3
Производство компьютеров, элек- тронных и оптических изделий			102,5	91,5	121,4
счетчики производства или по- требления жидкости, тыс. шт.	... ¹⁾	... ¹⁾	13,7	15,8	в 3,1 р.
Производство электрического оборудования			100,1	105,0	110,4
электродвигатели переменного и постоянного тока универ- сальные мощностью более 37,5 Вт, тыс. шт.	... ¹⁾	... ¹⁾	67,9	77,5	189,9
Производство машин и оборудо- вания, не включенных в другие группировки			115,9	103,9	111,3
ПРОИЗВОДСТВО МАШИН И ОБОРУДОВАНИЯ ОБЩЕГО НАЗНАЧЕНИЯ			124,6	106,5	112,6
насосы воздушные или ваку- умные; воздушные или прочие газовые компрессоры, шт.	892	146	142,3	141,7	111,5
насосы центробежные подачи жидкостей прочие; насосы про- чие, шт.	1354	283	107,3	93,4	114,1
ПРОИЗВОДСТВО ПРОЧИХ МАШИН И ОБОРУДОВАНИЯ ОБЩЕГО НАЗНАЧЕНИЯ			96,5	112,0	112,7
краны мостовые электриче- ские, шт.	... ¹⁾	... ¹⁾	38,6	110,0	в 5,5 р.

Производство товаров и услуг

Продолжение

	Январь – июнь 2022	Июнь 2022	Январь - июнь 2022 в % к январю - июню 2021	Июнь 2022 в % к	
				июню 2021	маю 2022
краны башенные строительные, шт.	... ¹⁾	... ¹⁾	44,1	25,0	100,0
лебедки шахтных подъемных установок надшахтного размещения; специальные лебедки для работы под землей; прочие лебедки, кабестаны, шт.	... ¹⁾	... ¹⁾	66,5	в 3,6 р.	130,6
ПРОИЗВОДСТВО МАШИН И ОБОРУДОВАНИЯ ДЛЯ СЕЛЬСКОГО И ЛЕСНОГО ХОЗЯЙСТВА			143,2	135,2	124,9
дробилки для кормов, шт.	45569	9467	116,9	96,5	167,1
тракторы для сельского хозяйства прочие, шт.	... ¹⁾	... ¹⁾	85,5	101,9	182,8
ПРОИЗВОДСТВО ПРОЧИХ МАШИН СПЕЦИАЛЬНОГО НАЗНАЧЕНИЯ			92,5	89,4	103,8
тракторы гусеничные, шт.	... ¹⁾	... ¹⁾	53,5	36,4	109,1
бульдозеры и бульдозеры с поворотным отвалом, шт.	... ¹⁾	... ¹⁾	59,3	25,9	75,0
грейдеры самоходные, шт.	... ¹⁾	... ¹⁾	125,5	115,0	143,8
Производство автотранспортных средств, прицепов и полуприцепов			98,3	94,9	144,2
ПРОИЗВОДСТВО АВТОТРАНСПОРТНЫХ СРЕДСТВ			105,7	109,9	163,4
автомобили грузовые с дизельным двигателем, шт.	... ¹⁾	... ¹⁾	103,6	106,1	в 2,7 р.
шасси с установленными двигателями для автотранспортных средств, шт.	... ¹⁾	... ¹⁾	87,0	125,0	в 2,5 р.
автобусы, имеющие технически допустимую максимальную массу более 5 т, шт.	... ¹⁾	... ¹⁾	126,1	168,8	132,8
автомобили пожарные, шт.	... ¹⁾	... ¹⁾	144,9	53,1	94,4
ПРОИЗВОДСТВО КУЗОВОВ ДЛЯ АВТОТРАНСПОРТНЫХ СРЕДСТВ; ПРОИЗВОДСТВО ПРИЦЕПОВ И ПОЛУПРИЦЕПОВ			99,1	86,7	117,8
прицепы и полуприцепы тракторные, шт.	... ¹⁾	... ¹⁾	123,1	89,5	180,9
Производство прочих транспортных средств и оборудования			97,5	124,9	83,1
вагоны трамвайные пассажирские самоходные, шт.	... ¹⁾	... ¹⁾	164,7	в 14,0 р.	175,0

Производство товаров и услуг

Продолжение

	Январь - июнь 2022	Июнь 2022	Январь - июнь 2022 в % к январю - июню 2021	Июнь 2022 в % к	
				июню 2021	маю 2022
Производство мебели			109,6	93,6	123,1
столы кухонные, для столовой и гостиной, шт.	29947	4290	112,5	75,4	103,8
шкафы кухонные, для спальни, столовой и гостиной, шт.	16849	3332	161,1	147,9	154,5
диваны, софы, кушетки с деревянным каркасом, трансформируемые в кровати, шт.	37423	5568	90,1	94,9	100,7
кровати деревянные, шт.	8346	1409	99,6	92,3	151,3
Производство прочих готовых изделий			81,2	90,2	116,4
изделия ювелирные из золота и их части, тыс. шт.	... ¹⁾	... ¹⁾	137,3	в 2,2 р.	125,2
изделия ювелирные из серебра и их части, тыс. шт.	... ¹⁾	... ¹⁾	в 9,1 р.	в 66,1 р.	в 1,4 р.
обувь ортопедическая и вкладные корректирующие элементы (в том числе стельки и полустельки), тыс. шт.	... ¹⁾	... ¹⁾	80,3	53,3	63,6
инструменты и оборудование медицинские ³⁾ , тыс. рублей	202684,7	21058,2	81,1	64,8	80,1
изделия народных художественных промыслов ³⁾ , тыс. рублей	113045,2	19902,5	81,9	96,9	99,9
Ремонт и монтаж машин и оборудования			111,1	116,4	95,6

¹⁾ Данные не публикуются в целях обеспечения конфиденциальности первичных статистических данных, полученных от организаций, в соответствии с Федеральным законом от 29 ноября 2007 г. № 282-ФЗ «Об официальном статистическом учете и системе государственной статистики в Российской Федерации» (п. 5 ст. 4, ч. 1 ст. 9).

²⁾ По данным Росалкогольрегулирования.

³⁾ Темпы роста (снижения) рассчитаны исходя из фактических цен соответствующего периода.

**Обеспечение электрической энергией, газом и паром;
кондиционирование воздуха**

Индекс производства по виду деятельности «Обеспечение электрической энергией, газом и паром; кондиционирование воздуха» в июне 2022 года по сравнению с июнем 2021 года составил 97,5%, в январе - июне 2022 года по сравнению с январем - июнем 2021 года - 97,7%.

**ДИНАМИКА ПРОИЗВОДСТВА ПО ВИДУ ДЕЯТЕЛЬНОСТИ
«ОБЕСПЕЧЕНИЕ ЭЛЕКТРИЧЕСКОЙ ЭНЕРГИЕЙ, ГАЗОМ И ПАРОМ;
КОНДИЦИОНИРОВАНИЕ ВОЗДУХА»**

	<i>В % к</i>	
	<i>соответствующему периоду предыдущего года</i>	<i>предыдущему периоду</i>
2021		
Январь	105,5	106,2
Февраль	114,3	91,5
Март	117,5	101,3
I квартал	112,0	
Апрель	108,1	79,5
Май	110,4	71,2
Июнь	114,1	101,7
I полугодие	111,2	
Июль	106,1	103,3
Август	104,8	108,6
Сентябрь	119,7	110,0
Январь - сентябрь	110,9	
Октябрь	110,9	120,7
Ноябрь	110,3	112,4
Декабрь	100,3	107,8
Год	109,6	
2022		
Январь	95,0	98,7
Февраль	94,5	91,0
Март	98,5	105,5
I квартал	95,9	
Апрель	94,4	76,3
Май	112,1	84,5
Июнь	97,5	88,4
I полугодие	97,7	

ОБЪЕМ ОТГРУЖЕННЫХ ТОВАРОВ СОБСТВЕННОГО ПРОИЗВОДСТВА, ВЫПОЛНЕННЫХ РАБОТ И УСЛУГ СОБСТВЕННЫМИ СИЛАМИ ПО ВИДУ ДЕЯТЕЛЬНОСТИ «ОБЕСПЕЧЕНИЕ ЭЛЕКТРИЧЕСКОЙ ЭНЕРГИЕЙ, ГАЗОМ И ПАРОМ; КОНДИЦИОНИРОВАНИЕ ВОЗДУХА»

в действующих ценах

	<i>Январь - июнь 2022</i>	
	<i>млн рублей</i>	<i>в % к январю - июню 2021</i>
ОБЕСПЕЧЕНИЕ ЭЛЕКТРИЧЕСКОЙ ЭНЕРГИЕЙ, ГАЗОМ И ПАРОМ; КОНДИЦИОНИРОВАНИЕ ВОЗДУХА	77824,8	103,8
в том числе:		
производство, передача и распределение электроэнергии	48608,4	106,8
производство и распределение газообразного топлива	2139,4	93,8
производство, передача и распределение пара и горячей воды; кондиционирование воздуха	27077,0	99,6

ПРОИЗВОДСТВО ЭЛЕКТРО- И ТЕПЛОЭНЕРГИИ

	Январь - июнь 2022	Июнь 2022	Январь - июнь 2022 в % к январю - июню 2021	Июнь 2022 в % к	
				июню 2021	маю 2022
Производство, передача и рас- пределение электроэнергии			98,0	95,2	90,5
электроэнергия, млн кВт-ч	14335,9	1948,0	98,0	95,2	90,5
Производство, передача и рас- пределение пара и горячей во- ды; кондиционирование воздуха			97,1	111,2	79,1
пар и горячая вода (тепловая энергия), тыс. Гкал	23437,3	1602,7	97,6	111,3	80,9

В Челябинской области практически вся электроэнергия производится тепловыми электростанциями.

В структуре выпускаемой тепловой энергии 49,5% приходится на тепловые электростанции, 41,1% - на котельные, 6,3% - на теплоутилизационные установки, 3,1% - прочие электростанции.

**Водоснабжение; водоотведение, организация сбора и утилизации
отходов, деятельность по ликвидации загрязнений**

Индекс производства по виду деятельности «Водоснабжение; водоотведение, организация сбора и утилизации отходов, деятельность по ликвидации загрязнений» в июне 2022 года по сравнению с июнем 2021 года составил 72,7%, в январе - июне 2022 года по сравнению с январем - июнем 2021 года - 90,2%.

**ДИНАМИКА ПРОИЗВОДСТВА ПО ВИДУ ДЕЯТЕЛЬНОСТИ «ВОДОСНАБЖЕНИЕ;
ВОДООТВЕДЕНИЕ, ОРГАНИЗАЦИЯ СБОРА И УТИЛИЗАЦИИ ОТХОДОВ,
ДЕЯТЕЛЬНОСТЬ ПО ЛИКВИДАЦИИ ЗАГРЯЗНЕНИЙ»**

	В % к	
	соответствующему периоду предыдущего года	предыдущему периоду
2021		
Январь	128,1	85,5
Февраль	124,2	109,0
Март	87,9	92,5
I квартал	110,3	
Апрель	106,8	114,4
Май	95,3	107,6
Июнь	100,7	98,0
I полугодие	105,3	
Июль	88,7	88,9
Август	75,9	97,3
Сентябрь	69,3	97,5

Производство товаров и услуг

Продолжение

	В % к	
	соответствующему периоду предыдущего года	предыдущему периоду
Январь - сентябрь	94,0	
Октябрь	79,4	100,6
Ноябрь	79,0	92,1
Декабрь	83,9	103,3
Год	90,4	
2022		
Январь	93,2	82,8
Февраль	84,5	103,4
Март	111,6	127,3
I квартал	96,4	
Апрель	84,2	89,0
Май	99,3	130,3
Июнь	72,7	75,4
I полугодие	90,2	

ОБЪЕМ ОТГРУЖЕННЫХ ТОВАРОВ СОБСТВЕННОГО ПРОИЗВОДСТВА, ВЫПОЛНЕННЫХ РАБОТ И УСЛУГ СОБСТВЕННЫМИ СИЛАМИ ПО ВИДУ ДЕЯТЕЛЬНОСТИ «ВОДОСНАБЖЕНИЕ; ВОДООТВЕДЕНИЕ, ОРГАНИЗАЦИЯ СБОРА И УТИЛИЗАЦИИ ОТХОДОВ, ДЕЯТЕЛЬНОСТЬ ПО ЛИКВИДАЦИИ ЗАГРЯЗНЕНИЙ»

в действующих ценах

	Январь - июнь 2022	
	млн рублей	в % к январю - июню 2021
ВОДОСНАБЖЕНИЕ; ВОДООТВЕДЕНИЕ, ОРГАНИЗАЦИЯ СБОРА И УТИЛИЗАЦИИ ОТХОДОВ, ДЕЯТЕЛЬНОСТЬ ПО ЛИКВИДАЦИИ ЗАГРЯЗНЕНИЙ	19510,6	93,3
в том числе:		
забор, очистка и распределение воды	3427,8	113,0
сбор и обработка сточных вод	... ¹⁾	107,6
сбор, обработка и утилизация отходов; обработка вторичного сырья	13948,8	87,7
предоставление услуг в области ликвидации последствий загрязнений и прочих услуг, связанных с удалением отходов	... ¹⁾	126,8

¹⁾ Данные не публикуются в целях обеспечения конфиденциальности первичных статистических данных, полученных от организаций, в соответствии с Федеральным законом от 29 ноября 2007 г. № 282-ФЗ «Об официальном статистическом учете и системе государственной статистики в Российской Федерации» (п. 5 ст. 4, ч. 1 ст. 9).

Сельское хозяйство

Растениеводство

По данным весеннего учета посевных площадей вся посевная площадь под урожай 2022 года в хозяйствах всех категорий Челябинской области составляет 1979,6 тыс. гектаров. Зерновые и зернобобовые культуры посеяны на площади 1328,9 тыс. гектаров, кормовые культуры - на 256,6 тыс. гектаров, подсолнечник - на 152,4 тыс. гектаров, картофель - на 25,2 тыс. гектаров, овощи - на 5,4 тыс. гектаров.

По сравнению с данными весеннего учета посевных площадей 2021 года посеvy зерновых и зернобобовых культур увеличились на 1,8 тыс. гектаров (на 0,1%), из них пшеницы уменьшились на 4,3 тыс. гектаров (на 0,5%); увеличились посеvy подсолнечника на 38,1 тыс. гектаров (на 33,3%). Посажено меньше овощей на 5,3%, картофеля - на 6,0%.

РАЗМЕРЫ ПОСЕВНЫХ ПЛОЩАДЕЙ ОСНОВНЫХ СЕЛЬСКОХОЗЯЙСТВЕННЫХ КУЛЬТУР ПОД УРОЖАЙ 2022 года

	Хозяйства всех категорий	В том числе:			Хозяйства всех категорий 2022 к 2021	
		сельхоз-организации	крестьянские (фермерские) хозяйства ¹⁾	хозяйства населения	(+), (-)	в %
Вся посевная площадь	1979,6	909,7	960,5	109,4	+58,9	103,1
в % к хозяйствам всех категорий	100	46,0	48,5	5,5		
из нее:						
зерновые и зернобобовые культуры	1328,9	554,3	704,6	70,0	+1,8	100,1
в % к хозяйствам всех категорий	100	41,7	53,0	5,3		
из них пшеница	869,1	357,5	473,8	37,8	- 4,3	99,5
в % к хозяйствам всех категорий	100	41,1	54,5	4,4		
подсолнечник	152,4	81,9	70,3	0,2	+38,1	133,3
в % к хозяйствам всех категорий	100	53,8	46,1	0,1		
картофель	25,2	2,9	4,3	18,0	-1,6	94,0
в % к хозяйствам всех категорий	100	11,5	17,1	71,4		
овощи	5,4	0,5	0,7	4,2	-0,3	94,7
в % к хозяйствам всех категорий	100	9,2	13,0	77,8		
кормовые культуры	256,6	167,7	72,8	16,1	+7,2	102,9
в % к хозяйствам всех категорий	100	65,3	28,4	6,3		

¹⁾ Включая индивидуальных предпринимателей.

Производство товаров и услуг

В сельскохозяйственных организациях сосредоточена большая часть посевных площадей кормовых культур (65,3% от областных посевов) и подсолнечника (53,8%).

Доля крестьянских (фермерских) хозяйств и индивидуальных предпринимателей в посевах хозяйств всех категорий в 2022 году составила по зерновым и зернобобовым культурам 53,0% (в 2021 г. - 51,6%), подсолнечнику - 46,1% (43,6%), кормовым культурам - 28,4% (25,1%).

Животноводство

На конец июня 2022 года поголовье крупного рогатого скота в хозяйствах всех сельхозпроизводителей, по расчетам, составляло 239,4 тыс. голов (на 6,3% меньше по сравнению с уточненными данными на конец июня 2021 года), из него коров - 111,7 тыс. голов (на 6,6% меньше), свиней - 847,0 тыс. голов (на 1,2% меньше), овец и коз - 147,0 тыс. голов (на 4,9% меньше), птицы - 22792,4 тыс. голов (на 0,3% меньше).

В структуре поголовья скота на хозяйства населения приходилось 50,1% поголовья крупного рогатого скота, 53,2% коров, 8,9% свиней, 89,5% овец и коз (на конец июня 2021 года по уточненным данным - соответственно 51,0%, 53,6%, 9,7% и 88,8%).

ДИНАМИКА ПОГОЛОВЬЯ СКОТА В ХОЗЯЙСТВАХ ВСЕХ КАТЕГОРИЙ

на конец месяца, в процентах

	Крупный рогатый скот		Из него коровы		Свиньи		Овцы и козы	
	к соответствующей дате предыдущего года	к соответствующей дате предыдущего месяца	к соответствующей дате предыдущего года	к соответствующей дате предыдущего месяца	к соответствующей дате предыдущего года	к соответствующей дате предыдущего месяца	к соответствующей дате предыдущего года	к соответствующей дате предыдущего месяца
2021								
Январь	95,2	100,1	96,6	100,4	88,9	101,7	96,3	94,4
Февраль	95,2	104,9	96,3	102,7	89,2	102,8	96,1	102,6
Март	94,9	107,2	95,9	103,4	89,6	102,4	93,9	110,8
Апрель	93,4	100,8	95,3	99,8	90,0	101,6	93,4	100,0
Май	93,8	103,0	95,6	101,0	88,4	100,3	90,9	103,6
Июнь ¹⁾	93,9	100,2	95,5	100,4	89,5	101,0	94,1	99,6
Июль	93,8	98,6	95,1	99,1	92,9	102,1	95,8	97,6
Август	93,4	100,1	94,7	97,5	92,4	100,2	95,1	95,2
Сентябрь	93,1	98,3	94,6	99,1	96,7	100,7	94,8	96,5
Октябрь	92,9	93,4	94,1	97,2	98,1	96,2	94,5	95,6
Ноябрь	92,9	92,8	94,0	96,0	101,7	97,0	95,3	98,6
Декабрь	93,4	94,7	93,8	97,2	102,6	96,5	94,4	98,9
2022								
Январь	93,3	100,0	92,9	99,4	103,6	102,8	94,8	94,7
Февраль	93,1	104,7	93,1	102,9	104,1	103,2	94,7	102,5
Март	92,8	106,8	93,5	103,9	103,5	101,8	94,9	111,0
Апрель	94,3	102,4	94,0	100,3	103,9	102,0	94,9	100,0
Май	94,2	103,0	93,9	100,9	102,0	98,5	94,9	103,7
Июнь	93,7	99,7	93,4	99,9	98,8	97,8	95,1	99,9

¹⁾ Данные уточнены.

Производство товаров и услуг

В сельскохозяйственных организациях на конец июня 2022 года по сравнению с соответствующей датой 2021 года сократилось поголовье крупного рогатого скота на 7,7%, коров - на 9,7%, свиней - на 0,1%, овец и коз - на 29,4%, птицы - на 0,6%.

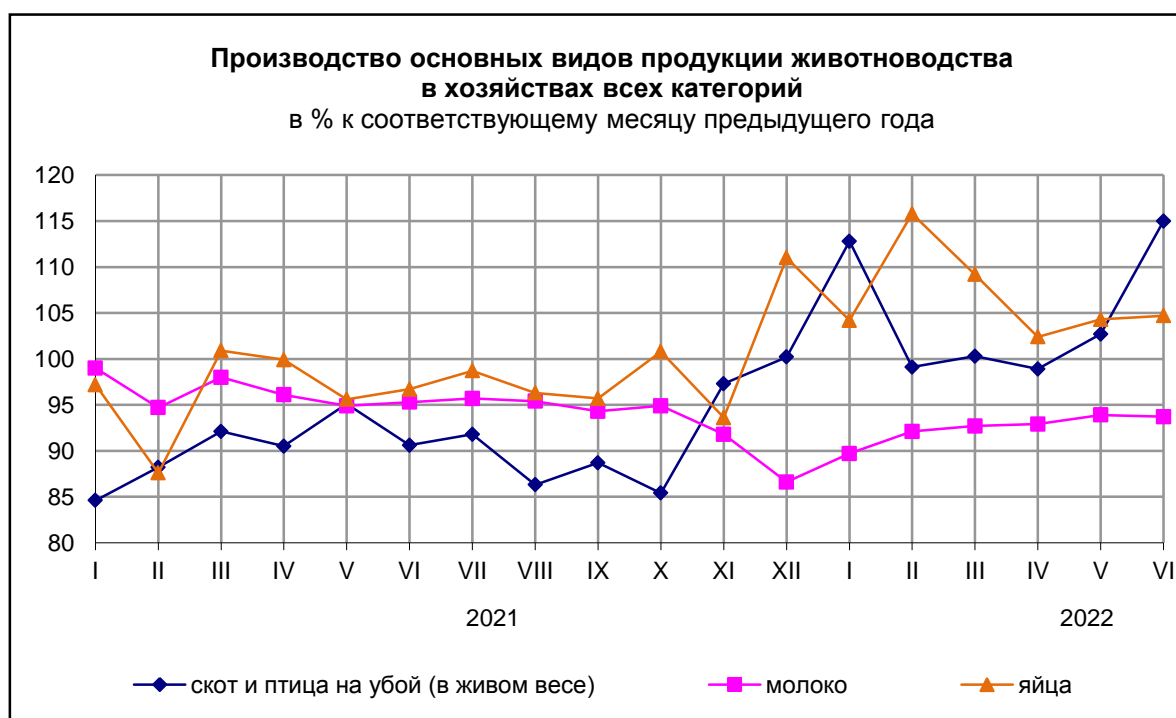
В январе - июне 2022 года в хозяйствах всех категорий, по расчетам, **произведено скота и птицы на убой (в живом весе)** 219,7 тыс. тонн, **молока** - 185,8 тыс. тонн, **яиц** - 828,8 млн штук.

ПРОИЗВОДСТВО ОСНОВНЫХ ВИДОВ ПРОДУКЦИИ ЖИВОТНОВОДСТВА В ХОЗЯЙСТВАХ ВСЕХ КАТЕГОРИЙ

	Июнь 2022, тыс. тонн	В % к		Январь - июнь 2022 в % к январю - июню 2021	Справочно:		
		июню 2021	маю 2022		июнь 2021 в % к		январь - июнь 2021 в % к январю - июню 2020
					июню 2020	маю 2021	
Скот и птица на убой (в живом весе)	39,0	115,0	104,0	104,7	90,6	92,9	90,2
Молоко	40,0	93,9	100,3	92,9	95,3	100,2	96,1
Яйца, млн штук	143,8	104,7	99,4	106,5	96,7 ¹⁾	99,1	96,3 ¹⁾

¹⁾ Данные уточнены.

В сельскохозяйственных организациях в январе - июне 2022 года произведено скота и птицы на убой (в живом весе) 209,3 тыс. тонн, молока - 76,9 тыс. тонн, яиц - 797,0 млн штук.



Производство товаров и услуг

В январе - июне 2022 года в сельскохозяйственных организациях **на одну корову надоено** 3083 килограмма молока против 3053 килограммов в январе - июне 2021 года; **яйценоскость кур-несушек** составила 157 штук против 161 штуки год назад.

В январе - июне 2022 года в **структуре производства скота и птицы на убой** (в живом весе) в сельскохозяйственных организациях отмечалось увеличение удельного веса производства свиней по сравнению с январем - июнем 2021 года.

ПРОИЗВОДСТВО ОСНОВНЫХ ВИДОВ СКОТА И ПТИЦЫ НА УБОЙ СЕЛЬСКОХОЗЯЙСТВЕННЫМИ ОРГАНИЗАЦИЯМИ

	Июнь 2022				Январь - июнь 2022 в % к январю - июню 2021	Справочно январь - июнь 2021 в % к январю - июню 2020
	тыс. тонн	в % к		доля производства отдельных видов скота и птицы в общем объеме производства скота и птицы на убой, в %		
		июню 2021	маю 2022			
Скот и птица на убой (в живом весе)	38,1	115,5	103,8	100	105,3	89,8
из них: крупный рогатый скот	0,6	100,0	100,0	1,6	85,7	102,1
свиньи	13,3	125,5	106,4	34,9	108,5	94,5
овцы и козы	0,0	81,0	141,7	0,0	60,9	63,0
птица	24,2	111,0	103,0	63,5	104,0	87,3

Реализация продукции

В январе - июне 2022 года по сравнению с январем - июнем 2021 года увеличилась **продажа** сельскохозяйственными организациями скота и птицы (в живом весе) и яиц, уменьшилась продажа зерна, молока.

За отчетный период реализовано 54,4 тыс. тонн зерна, 207,9 тыс. тонн скота и птицы (в живом весе), 71,0 тыс. тонн молока, 713,3 млн штук яиц.

ОБЪЕМ РЕАЛИЗАЦИИ ОСНОВНЫХ ВИДОВ СЕЛЬСКОХОЗЯЙСТВЕННОЙ ПРОДУКЦИИ СЕЛЬСКОХОЗЯЙСТВЕННЫМИ ОРГАНИЗАЦИЯМИ

	Июнь 2022, тыс. тонн	В % к		Январь - июнь 2022 в % к январю - июню 2021	Справочно:		
		июню 2021	маю 2022		июнь 2021 в % к		январь - июнь 2021 в % к январю - июню 2020
					июню 2020	маю 2021	
Зерно	5,1	63,8	94,4	89,6	62,5	92,0	70,5
Скот и птица (в живом весе)	38,7	118,7	105,7	105,9	88,6	96,4	90,0
Молоко	12,6	94,0	98,4	89,6	91,8	97,1	95,3
Яйца, млн штук	120,3	100,1	99,7	105,0	106,4	107,5	103,4

Строительство

Строительная деятельность. Объем работ, выполненных по виду деятельности «Строительство», в июне 2022 года составил 17864,7 млн рублей или 118,6% (в сопоставимых ценах) к уровню соответствующего периода предыдущего года, в январе - июне 2022 года - 81142,7 млн рублей, или 102,2%.

ДИНАМИКА ОБЪЕМА РАБОТ, ВЫПОЛНЕННЫХ ПО ВИДУ ДЕЯТЕЛЬНОСТИ «СТРОИТЕЛЬСТВО»

	Млн рублей	В % к ¹⁾	
		соответствующему периоду предыдущего года	предыдущему периоду
2021			
Январь	8859,9	117,1	72,9
Февраль	10334,7	142,7	117,3
Март	11185,3	132,1	107,2
I квартал	30379,9	130,5	91,7
Апрель	10790,5	119,2	96,4
Май	12600,4	127,8	114,9
Июнь	12448,3	103,6	97,8
II квартал	35839,2	116,0	115,7
I полугодие	66219,1	122,3	
Июль	13632,6	102,9	107,4
Август	14931,6	132,6	107,3
Сентябрь	13635,2	118,1	90,0
III квартал	42199,4	116,9	112,1
Январь - сентябрь	108418,5	120,2	
Октябрь	14806,9	125,9	106,7
Ноябрь	13278,1	113,3	88,0
Декабрь	16472,8	117,7	121,6
IV квартал	44557,8	118,9	100,0
Год	152976,3	119,9	
2022			
Январь	10574,0	102,2	63,3
Февраль	10160,2	82,4	94,7
Март	16375,0	122,8	158,5
I квартал	37109,2	103,3	79,6
Апрель	12379,0	93,9	73,7
Май	13789,8	90,0	110,2
Июнь	17864,7	118,6	128,6
II квартал	44033,5	101,1	113,1
I полугодие	81142,7	102,2	

¹⁾ В сопоставимых ценах.

Производство товаров и услуг

Жилищное строительство. В январе - июне 2022 года застройщиками - юридическими лицами возведено 240 домов. Населением построено 4390 жилых домов, из них на участках для ведения садоводства - 782 жилых дома. Всего построено 12961 новая квартира.

ДИНАМИКА ВВОДА В ДЕЙСТВИЕ ЖИЛЫХ ДОМОВ

	Введено общей площади жилых помещений, м ²		В % к соответствующему периоду предыдущего года		В % к предыдущему периоду	
	всего	в том числе населением	всего	в том числе населением	всего	в том числе населением
2021						
Январь	29248	27905	67,8	82,9		
Февраль	124876	123424	167,1	в 2,3 р.	в 4,3 р.	в 4,4 р.
Март	146592	104237	102,2	182,8	117,4	84,5
I квартал	300716	255566	115,1	176,5		
Апрель	153825	103678	149,0	в 3,4 р.	104,9	99,5
Май	139732	74024	128,3	в 2,0 р.	90,8	71,4
Июнь	138384	82375	132,6	199,5	99,0	111,3
II квартал	431941	260077	136,5	в 2,4 р.	143,6	101,8
I полугодие	732657	515643	126,8	в 2,0 р.		
Июль	162577	95593	146,0	183,1	117,5	116,0
Август	157103	93131	100,9	122,8	96,6	97,4
Сентябрь	220846	98855	128,8	157,8	140,6	106,1
III квартал	540526	287579	123,3	150,8	125,1	110,6
Январь - сентябрь	1273183	803222	125,3	181,0		
Октябрь	158155	111186	159,2	144,4	71,6	112,5
Ноябрь	233241	106450	116,6	139,2	147,5	95,7
Декабрь	62565	10264	24,4	9,4	26,8	9,6
IV квартал	453961	227900	81,6	86,6	84,0	79,2
Год	1727144	1031122	109,8	145,8		
2022						
Январь	333650	150569	в 11,4 р.	в 5,4 р.		
Февраль	157293	150011	126,0	121,5	47,1	99,6
Март	170720	121045	116,5	116,1	108,5	80,7
I квартал	661663	421625	в 2,2 р.	165,0		
Апрель	121628	81158	79,1	78,3	71,2	67,0
Май	131500	75377	94,1	101,8	108,1	92,9
Июнь	196785	93053	142,2	113,0	149,6	123,5
II квартал	449913	249588	104,2	96,0	68,0	59,2
I полугодие	1111576	671213	151,7	130,2		

Транспорт

В январе - июне 2022 года объем перевозок пассажиров автомобильным транспортом общего пользования составил 44,6 млн человек, пассажирооборот - 605,3 млн пассажиро - километров.

ДИНАМИКА ПЕРЕВОЗОК ПассаЖИРОВ И ПассаЖИРООБОРОТА АВТОБУСНОГО ТРАНСПОРТА ОБЩЕГО ПОЛЬЗОВАНИЯ¹⁾

	Перевезено пассажиров			Пассажирооборот		
	тыс. человек	в % к		млн пасс. - км	в % к	
		соответствующему периоду предыдущего года	предыдущему периоду		соответствующему периоду предыдущего года	предыдущему периоду
2021						
Январь	5540,8	74,7	94,7	102,5	91,4	112,0
Февраль	4888,9	65,5	88,2	75,7	73,1	73,9
Март	5780,0	78,9	118,2	99,9	96,8	132,0
I квартал	16209,7	73,0		278,1	87,2	
Апрель	6159,8	191,8	106,6	100,5	в 2,2 р.	100,6
Май	6250,0	155,6	101,5	105,1	157,8	104,6
Июнь	6241,3	131,7	99,9	107,6	133,2	102,4
I полугодие	34860,8	102,0		591,3	115,5	
Июль	6034,8	116,9	96,7	109,1	118,3	101,4
Август	6105,1	112,6	101,2	107,6	115,0	98,6
Сентябрь	6513,3	115,0	106,7	111,5	121,7	103,6
Январь - сентябрь	53514,0	106,1		919,5	116,5	
Октябрь	6521,4	113,9	100,1	108,6	119,5	97,4
Ноябрь	6562,7	118,1	100,6	99,5	115,3	91,6
Декабрь	7064,4	120,7	107,6	105,4	115,2	105,9
Год	73662,5	109,0		1233,0	116,5	

Производство товаров и услуг

Продолжение

	Перевезено пассажиров			Пассажирооборот		
	тыс. человек	в % к		млн пасс. - км	в % к	
		соответствующему периоду предыдущего года	предыдущему периоду		соответствующему периоду предыдущего года	предыдущему периоду
2022²⁾						
Январь	6279,0	113,3	88,9	85,0	82,9	80,6
Февраль	6200,3	126,8	98,7	81,7	107,9	96,1
Март	7676,6	132,8	123,8	98,4	98,5	120,4
I квартал	20155,9	124,3		265,1	95,3	
Апрель	8038,5	130,5	104,7	102,7	102,2	104,4
Май	8281,4	132,5	103,0	118,3	112,6	115,2
Июнь	8127,9	130,2	98,1	119,2	110,8	100,8
I полугодие	44603,7	127,9		605,3	102,4	

¹⁾ Данные приведены с учетом субъектов малого предпринимательства, осуществляющих регулярные перевозки пассажиров по автобусным маршрутам общего пользования на коммерческой основе.

²⁾ Данные за предыдущий месяц отчетного года уточняются ежемесячно.



III. РЫНКИ ТОВАРОВ И УСЛУГ

Розничная торговля

Оборот розничной торговли в июне 2022 года составил 62623,0 млн рублей, что в сопоставимых ценах составляет 95,9% к соответствующему периоду предыдущего года, в январе - июне 2022 года - 366037,2 млн рублей или 101,1%.

ДИНАМИКА ОБОРОТА РОЗНИЧНОЙ ТОРГОВЛИ

	Млн рублей	В % к ¹⁾	
		соответствующему периоду предыдущего года	предыдущему периоду
2021			
Январь	49700,1	104,5	79,4
Февраль	48350,9	100,1	96,4
Март	53870,1	97,6	110,5
I квартал	151921,1	100,6	93,6
Апрель	55057,0	131,9	101,6
Май	57382,2	126,5	103,7
Июнь	57014,0	114,6	99,2
II квартал	169453,2	123,8	109,5
I полугодие	321374,3	111,6	
Июль	59128,8	101,4	103,4
Август	59701,7	103,9	100,8
Сентябрь	57609,4	105,8	95,8
III квартал	176439,9	103,7	103,2
Январь - сентябрь	497814,2	108,7	
Октябрь	60367,0	106,0	103,7
Ноябрь	57502,1	101,8	94,5
Декабрь	69068,9	103,3	119,4
IV квартал	186938,0	103,7	103,4
Год	684752,2	107,3	
2022			
Январь	58654,1	109,8	84,4
Февраль	56770,4	109,6	96,3
Март	64438,4	104,2	105,2
I квартал	179862,9	107,7	99,1
Апрель	61016,6	95,4	93,0
Май	62534,7	94,3	102,5
Июнь	62623,0	95,9	100,9
II квартал	186174,3	95,2	96,8
I полугодие	366037,2	101,1	

¹⁾ В сопоставимых ценах.



В июне 2022 года оборот розничной торговли на 99,3% формировался **торгующими организациями и индивидуальными предпринимателями**, осуществляющими деятельность вне рынка; доля **рынков и ярмарок** составила 0,7% (в июне 2021 г., по уточненным данным, - соответственно 99,7% и 0,3%).

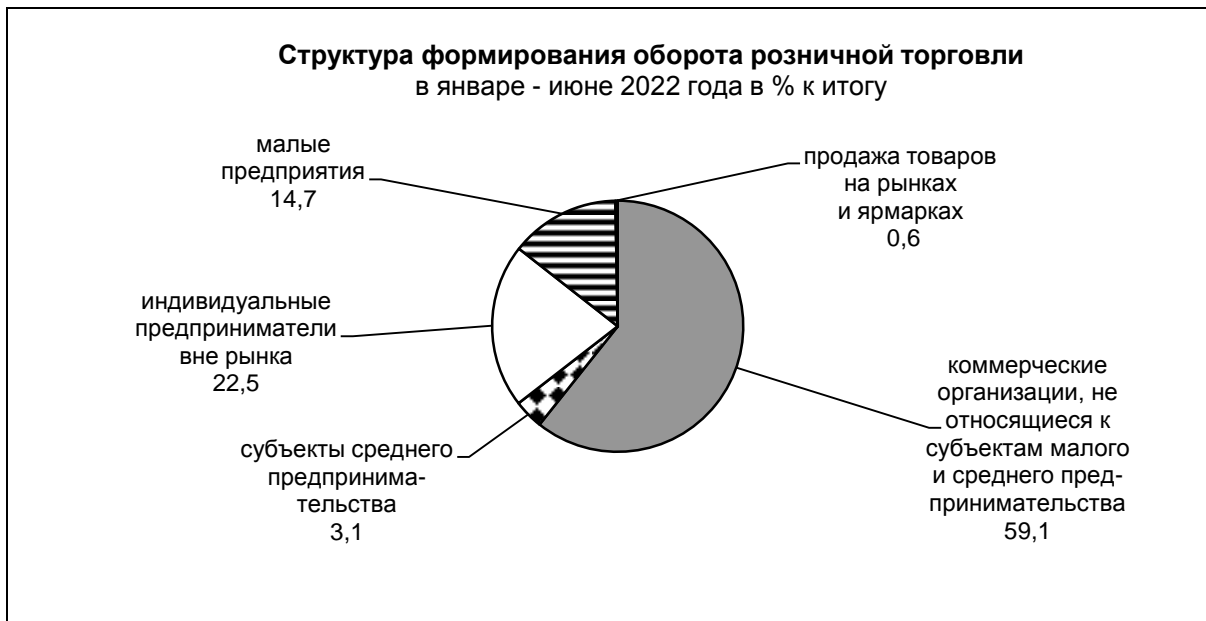
**ОБОРОТ РОЗНИЧНОЙ ТОРГОВЛИ ТОРГУЮЩИХ ОРГАНИЗАЦИЙ
И ПРОДАЖА ТОВАРОВ НА РЫНКАХ И ЯРМАРКАХ**

	Январь-июнь 2022, млн рублей	Январь-июнь 2022 в % к январю-июню 2021 ¹⁾	Июнь 2022, млн рублей	В % к ¹⁾		Справочно ¹⁾²⁾ :		
				июню 2021	маю 2022	январь-июнь 2021 в % к январю-июню 2020	июнь 2021 в % к	
							июню 2020	маю 2021
Всего	366037,2	101,1	62623,0	95,9	100,9	111,6	114,6	99,2
в том числе: оборот розничной торговли торговых организаций ³⁾	363835,7	100,9	62213,8	95,6	100,9	111,5	114,5	99,2
продажа товаров на розничных рынках и ярмарках	2201,5	160,8	409,2	193,1	101,5	141,6	152,7	100,0

¹⁾ В сопоставимых ценах.

²⁾ Данные уточнены.

³⁾ Включая индивидуальных предпринимателей, осуществляющих деятельность вне рынка.



В январе - июне 2022 года в структуре оборота розничной торговли удельный вес **пищевых продуктов, включая напитки, и табачных изделий** составил 46,8%, **непродовольственных товаров** - 53,2% (в январе - июне 2021 г., по уточненным данным, - соответственно 45,6% и 54,4%).

ДИНАМИКА ОБОРОТА РОЗНИЧНОЙ ТОРГОВЛИ ПИЩЕВЫМИ ПРОДУКТАМИ, ВКЛЮЧАЯ НАПИТКИ, И ТАБАЧНЫМИ ИЗДЕЛИЯМИ, НЕПРОДОВОЛЬСТВЕННЫМИ ТОВАРАМИ

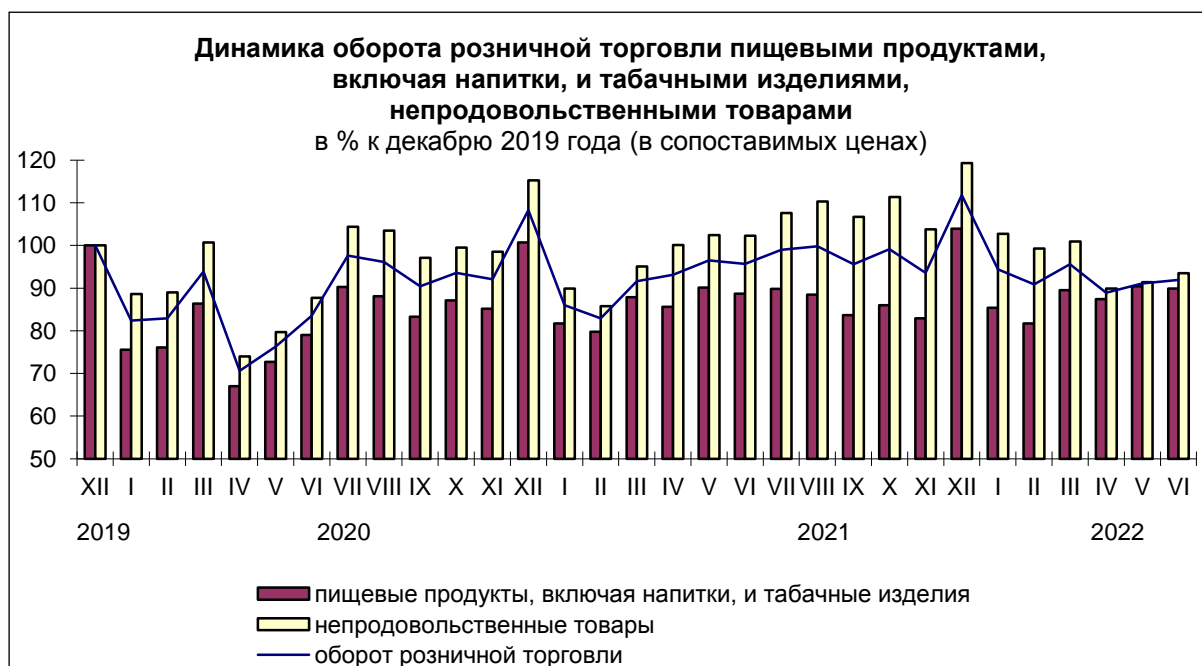
	Пищевые продукты, включая напитки, и табачные изделия			Непродовольственные товары		
	млн рублей	в % к ¹⁾		млн рублей	в % к ¹⁾	
		соответствующему периоду предыдущего года	предыдущему периоду		соответствующему периоду предыдущего года	предыдущему периоду
2021						
Январь	22803,1	108,0	81,1	26897,0	101,7	78,0
Февраль	22544,2	104,7	97,7	25806,7	96,5	95,4
Март	25059,8	101,5	110,1	28810,3	94,6	110,8
I квартал	70407,1	104,6	97,9	81514,0	97,5	90,0
Апрель	24549,2	127,6	97,4	30507,8	135,5	105,3
Май	25999,7	123,9	105,3	31382,5	128,7	102,3
Июнь	25600,9	112,1	98,4	31413,1	116,7	99,9
II квартал	76149,8	120,8	106,0	93303,4	126,4	112,5
I полугодие	146556,9	112,4		174817,4	111,0	
Июль	25903,6	99,3	101,2	33225,2	103,1	105,2
Август	25422,9	100,3	98,6	34278,8	106,6	102,5
Сентябрь	24260,1	100,4	94,6	33349,3	109,9	96,7

Рынки товаров и услуг

Продолжение

	Пищевые продукты, включая напитки, и табачные изделия			Непродовольственные товары		
	млн рублей	в % к ¹⁾		млн рублей	в % к ¹⁾	
		соответствующему периоду предыдущего года	предыдущему периоду		соответствующему периоду предыдущего года	предыдущему периоду
III квартал	75586,6	100,0	99,1	100853,3	106,5	106,5
Январь - сентябрь	222143,5	107,9		275670,7	109,3	
Октябрь	25398,7	98,7	102,8	34968,3	111,9	104,4
Ноябрь	24747,5	97,3	96,4	32754,6	105,4	93,2
Декабрь	31392,8	103,2	125,3	37676,1	103,4	114,9
IV квартал	81539,0	99,9	104,3	105399,0	106,7	103,0
Год	303682,5	105,7		381069,7	108,6	
2022						
Январь	26152,0	104,6	82,2	32502,1	114,1	86,1
Февраль	25373,3	102,6	95,7	31397,1	115,7	96,7
Март	29422,6	102,1	109,6	35015,8	106,1	101,6
I квартал	80947,9	103,1	102,6	98915,0	111,8	96,2
Апрель	29584,6	102,3	97,6	31432,0	89,8	89,1
Май	30681,0	100,4	103,4	31853,7	89,2	101,7
Июнь	30270,9	101,4	99,4	32352,1	91,4	102,3
II квартал	90536,5	101,3	104,1	95637,8	90,2	90,7
I полугодие	171484,4	102,3		194552,8	100,1	

¹⁾ В сопоставимых ценах.



ИЗМЕНЕНИЕ ТОВАРНЫХ ЗАПАСОВ В ОРГАНИЗАЦИЯХ РОЗНИЧНОЙ ТОРГОВЛИ

на конец месяца

	<i>Млн рублей</i>	<i>Уровень запасов, в днях торговли</i>
2021		
Январь	38194,2	45
Февраль	38822,3	47
Март	40284,5	43
Апрель	42053,8	43
Май	41907,2	42
Июнь	42280,1	41
Июль	41085,4	39
Август	41981,6	39
Сентябрь	43306,2	41
Октябрь	44322,3	41
Ноябрь	47288,9	45
Декабрь	44961,3	35
2022		
Январь	45595,5	44
Февраль	45710,6	45
Март	46938,1	38
Апрель	47068,1	42
Май	46836,5	41
Июнь	46633,2	40

Рестораны, кафе и бары

Оборот общественного питания в июне 2022 года составил 4123,2 млн рублей, или 126,3% (в сопоставимых ценах) к соответствующему периоду предыдущего года, в январе - июне 2022 года - 21950,6 млн рублей или 125,3%.

ДИНАМИКА ОБОРОТА ОБЩЕСТВЕННОГО ПИТАНИЯ

	Млн рублей	В % к ¹⁾	
		соответствующему периоду предыдущего года	предыдущему периоду
2021			
Январь	2122,7	93,6	102,2
Февраль	2334,2	106,2	108,9
Март	2643,5	114,9	112,1
I квартал	7100,4	105,0	121,5
Апрель	2804,6	189,0	106,0
Май	2792,5	173,0	99,3
Июнь	2812,5	163,5	99,6
II квартал	8409,6	174,5	116,5
I полугодие	15510,0	133,8	
Июль	2758,3	149,4	97,4
Август	2872,1	153,0	104,1
Сентябрь	2997,2	143,5	103,2
III квартал	8627,6	148,5	100,7
Январь - сентябрь	24137,6	138,6	
Октябрь	2966,9	140,8	98,6
Ноябрь	2456,1	119,7	81,0
Декабрь	3005,7	133,0	121,8
IV квартал	8428,7	131,4	94,9
Год	32566,3	136,7	
2022			
Январь	3318,2	141,6	108,8
Февраль	3190,6	124,4	95,7
Март	3631,0	123,4	111,1
I квартал	10139,8	129,2	126,4
Апрель	3789,5	118,7	102,0
Май	3898,1	120,2	100,5
Июнь	4123,2	126,3	104,7
II квартал	11810,8	121,8	109,8
I полугодие	21950,6	125,3	

¹⁾ В сопоставимых ценах.

Рынок платных услуг населению

В июне 2022 года по оперативным данным населению было оказано **платных услуг** на 17131,3 млн рублей, в январе - июне 2022 года - на 108103,1 млн рублей.

ДИНАМИКА ОБЪЕМА ПЛАТНЫХ УСЛУГ НАСЕЛЕНИЮ

	В % к ¹⁾	
	соответствующему периоду предыдущего года	предыдущему периоду
2021		
Январь	99,1	88,3
Февраль	103,2	104,1
Март	108,1	106,0
Январь - март	103,5	
Апрель	141,7	97,5
Май	134,4	94,7
Июнь	126,0	93,2
I полугодие	116,6	
Июль	115,1	96,7
Август	110,3	102,6
Сентябрь	108,7	102,6
Январь - сентябрь	114,8	
Октябрь	106,6	103,9
Ноябрь	106,5	107,6
Декабрь	103,8	109,1
Год	112,2	
2022		
Январь	100,7	85,7
Февраль	101,8	104,5
Март	100,4	104,4
Январь - март	101,1	
Апрель	98,6	96,0
Май ²⁾	99,9	96,3
Июнь	99,1	92,8
I полугодие	100,1	

¹⁾ В сопоставимых ценах.

²⁾ Данные уточнены в связи с уточнением респондентами ранее предоставленных оперативных данных.

Рынки товаров и услуг

В январе - июне 2022 года в структуре объема платных услуг лидировали три вида услуг: коммунальные, бытовые и телекоммуникационные услуги, занимая суммарно 54,5% в общем объеме.

ОБЪЕМ ПЛАТНЫХ УСЛУГ НАСЕЛЕНИЮ ПО ВИДАМ

	Январь-июнь 2022, млн рублей	В % к		Июнь 2022 в % к ¹⁾	
		январю-июню 2021 ¹⁾	итогу	июню 2021	маю 2022
Платные услуги	108103,1	100,1	100	99,1	92,8
в том числе:					
бытовые	13692,7	96,5	12,7	90,8	100,0
транспортные	10118,3	102,8	9,4	108,4	105,1
почтовой связи, курьерские	552,0	105,0	0,5	109,1	102,4
из них курьерской доставки	80,6	... ²⁾	0,1	... ²⁾	112,2
телекоммуникационные	13186,8	98,3	12,2	92,3	96,8
жилищные	10634,7	96,0	9,8	95,9	99,9
коммунальные	32010,0	97,5	29,6	98,1	72,4
культуры	1622,7	102,0	1,5	101,0	104,8
туристские	2529,5	126,3	2,3	144,6	100,0
гостиниц и аналогичных средств размещения	1103,7	101,8	1,0	105,1	105,5
физической культуры и спорта	1487,5	109,1	1,4	106,8	90,9
из них услуги фитнес-центров и спортивных клубов	513,6	... ²⁾	0,5	... ²⁾	95,4
медицинские	9567,5	105,7	8,9	98,7	101,8
специализированных коллективных средств размещения	1813,5	119,6	1,7	117,5	133,0
из них санаторно-курортных организаций	1104,6	120,2	1,0	132,4	151,2
ветеринарные	263,3	98,2	0,2	86,8	85,4
юридические	824,5	98,3	0,8	101,5	100,0
системы образования	6644,9	102,7	6,1	98,7	90,4
услуги, предоставляемые гражданам пожилого возраста и инвалидам	263,7	104,3	0,2	91,4	98,1
прочие платные услуги	1787,8	110,6	1,7	109,4	103,9
из них электронные услуги и сервисы в области информационно-коммуникационных технологий ³⁾	28,6	... ²⁾	0,0	... ²⁾	100,0

¹⁾ В сопоставимых ценах.

²⁾ Статистическое наблюдение осуществляется с января 2022 года.

³⁾ Включая платные подписки на онлайн-кинотеатры и игровые сервисы, пользование услугами облачных хранилищ данных.

Рынки товаров и услуг

В январе - июне 2022 года в структуре объема бытовых услуг наибольший удельный вес занимали услуги: по техобслуживанию и ремонту транспортных средств, машин и оборудования; парикмахерские и косметические; по ремонту и строительству жилья и других построек. На их долю в целом приходилось 72,5% в общем объеме бытовых услуг.

ОБЪЕМ БЫТОВЫХ УСЛУГ НАСЕЛЕНИЮ ПО ВИДАМ

	Январь - июнь 2022, млн рублей	В % к		Июнь 2022 в % к ¹⁾	
		январю- июню 2021 ¹⁾	итогу	июню 2021	маю 2022
Бытовые услуги	13692,7	96,5	100	90,8	100,0
в том числе:					
ремонт, окраска и пошив обуви	94,5	106,8	0,7	103,9	98,9
ремонт и пошив швейных, меховых и кожаных изделий, головных уборов и изделий текстильной галантереи, ремонт, пошив и вязание трикотажных изделий	227,5	97,1	1,7	96,7	106,9
ремонт и техническое обслуживание бытовой радиоэлектронной аппаратуры, бытовых машин и приборов, ремонт и изготовление металлоизделий	611,0	103,5	4,5	95,4	94,2
техобслуживание и ремонт транспортных средств, машин и оборудования	5534,7	97,9	40,4	86,8	99,6
изготовление и ремонт мебели	396,4	99,5	2,9	103,3	102,9
химическая чистка и крашение, услуги прачечных	119,4	94,0	0,9	95,5	100,1
ремонт и строительство жилья и других построек	2008,0	89,7	14,6	84,7	101,2
услуги фотоателье	245,3	94,3	1,8	95,5	105,0
услуги саун, бань и душевых	462,8	98,5	3,4	103,8	93,9
парикмахерские и косметические услуги	2392,7	93,1	17,5	92,9	100,2
услуги по аренде, лизингу и прокату	262,9	99,2	1,9	107,6	104,7
из них услуги по аренде и лизингу легковых автомобилей и легких автотранспортных средств	42,9	... ²⁾	0,3	... ²⁾	99,9
ритуальные услуги	784,4	96,5	5,7	90,3	99,2
прочие бытовые услуги	553,1	113,0	4,0	118,1	102,8

¹⁾ В сопоставимых ценах.

²⁾ Статистическое наблюдение осуществляется с января 2022 года.

Оптовая торговля

В июне 2022 года оборот оптовой торговли составил 139918,3 млн рублей, что в сопоставимых ценах составляет 99,6% к июню 2021 года. На долю субъектов малого предпринимательства приходилось 39,5% оборота оптовой торговли.

ДИНАМИКА ОБОРОТА ОПТОВОЙ ТОРГОВЛИ

	Оборот оптовой торговли			В том числе оборот оптовой торговли организаций оптовой торговли		
	млн рублей	в % к ¹⁾		млн рублей	в % к ¹⁾	
		соответствующему периоду предыдущего года	предыдущему периоду		соответствующему периоду предыдущего года	предыдущему периоду
2021						
Январь	90583,6	92,7	69,2	71348,8	97,6	74,8
Февраль	100873,4	91,4	109,5	77811,0	93,4	107,2
Март	123568,5	96,7	120,5	93122,9	97,0	117,8
I квартал	315025,5	93,8		242282,7	96,0	
Апрель	130391,6	116,7	105,2	99445,8	118,6	106,4
Май	127517,0	115,8	97,2	96960,8	115,1	96,9
Июнь	147201,9	120,3	113,6	111026,8	117,5	112,7
I полугодие	720136,0	105,7		549716,1	106,6	
Июль	135968,2	103,5	89,8	105234,9	103,8	92,1
Август	133196,9	102,8	98,6	103516,0	102,1	99,0
Сентябрь	141408,3	108,7	108,1	108321,2	107,0	106,6
Январь - сентябрь	1130709,4	105,5		866788,2	105,7	
Октябрь	143008,1	111,8	103,9	112275,1	112,8	106,4
Ноябрь	137306,4	114,1	97,9	106512,7	114,0	96,8
Декабрь	166193,7	124,5	120,7	125131,8	128,6	117,2
Год	1577217,6	108,7		1210707,8	109,3	
2022						
Январь	108880,1	117,8	65,5	82633,9	113,5	66,0
Февраль	123214,1	122,1	113,4	91453,2	117,5	111,0
Март	160087,6	124,9	123,3	115956,0	120,1	120,4
I квартал	392181,8	122,0		290043,1	117,3	
Апрель	139261,8	101,8	85,7	101721,4	97,5	86,4
Май	133134,0	101,9	97,2	94625,6	95,2	94,6
Июнь	139918,3	99,6	111,0	102434,5	96,7	114,4
I полугодие	804495,9	110,2		588824,6	105,7	

¹⁾ В сопоставимых ценах.

В июне 2022 года оборот оптовой торговли на 73,2% формировался организациями оптовой торговли, оборот которых составил 102434,5 млн рублей, что в сопоставимых ценах составляет 96,7% к июню 2021 года.

Запасы топлива

ЗАПАСЫ УГЛЯ И МАЗУТА ТОПОЧНОГО У ПОТРЕБИТЕЛЕЙ
(без данных по микропредприятиям)

ТОНН

	Уголь		Мазут топочный	
	на 1 июля 2022	в % к 1 июля 2021 ¹⁾	на 1 июля 2022	в % к 1 июля 2021 ¹⁾
Общие запасы топлива	1077539	109,9	33045	97,9
из них у потребителей с основным видом деятельности:				
Добыча полезных ископаемых	... ²⁾	-	-	-
Обрабатывающие производства	... ²⁾	163,5	... ²⁾	96,9
из них:				
производство кокса и нефтепродуктов	646532	174,8	-	-
производство химических веществ и химических продуктов	-	-	... ²⁾	68,0
производство прочей неметаллической минеральной продукции	... ²⁾	35,0	... ²⁾	69,5
производство металлургическое	492940	160,5	... ²⁾	87,0
производство готовых металлических изделий, кроме машин и оборудования	-	-	-	-
производство машин и оборудования, не включенных в другие группировки	... ²⁾	3,8	... ²⁾	100,0
производство прочих транспортных средств и оборудования	-	-	... ²⁾	100,0
Обеспечение электрической энергией, газом и паром; кондиционирование воздуха	426495	73,5	16448	92,5
Транспортировка и хранение	217	41,5	... ²⁾	57,1
Деятельность гостиниц и предприятий общественного питания	216	145,0	-	-
Из общих запасов топлива Запасы топлива в котельных жилищно- коммунального хозяйства	1594	68,0	8531	106,6
из них в муниципальных котельных мощностью до 100 Гкал/час	265	109,5	... ²⁾	133,3

¹⁾ Данные рассчитываются по сопоставимому кругу отчитывающихся организаций.

²⁾ Данные не публикуются в целях обеспечения конфиденциальности первичных статистических данных, полученных от организаций, в соответствии с Федеральным законом от 29 ноября 2007 г. № 282-ФЗ «Об официальном статистическом учете и системе государственной статистики в Российской Федерации» (п. 5 ст. 4, ч. 1 ст. 9).

IV. ХАРАКТЕРИСТИКА ХОЗЯЙСТВУЮЩИХ СУБЪЕКТОВ

Статистический учет организаций и индивидуальных предпринимателей осуществляется органами государственной статистики с 1992 года на основе сведений об их государственной регистрации. В соответствии с постановлением Правительства Российской Федерации от 17 мая 2002 г. № 319 государственную регистрацию юридических лиц и индивидуальных предпринимателей осуществляют территориальные органы Федеральной налоговой службы.

Группировка хозяйствующих субъектов осуществляется по коду вида деятельности Общероссийского классификатора видов экономической деятельности, заявленному организациями и индивидуальными предпринимателями при государственной регистрации в качестве основного вида деятельности.

Из 72902 организаций, учтенных органами государственной статистики, 71293 являются юридическими лицами, 1609 - филиалами, представительствами и другими организациями, созданными без прав юридического лица.

РАСПРЕДЕЛЕНИЕ ОРГАНИЗАЦИЙ ПО ВИДАМ ЭКОНОМИЧЕСКОЙ ДЕЯТЕЛЬНОСТИ на 1 июля 2022 года

	Количество организаций	
	единиц	в % к итогу
Всего	72902	100
в том числе по видам экономической деятельности:		
сельское, лесное хозяйство, охота, рыболовство и рыбоводство	1135	1,6
добыча полезных ископаемых	395	0,5
обрабатывающие производства	7535	10,3
обеспечение электрической энергией, газом и паром; кондиционирование воздуха	528	0,7
водоснабжение; водоотведение, организация сбора и утилизации отходов, деятельность по ликвидации загрязнений	553	0,8
строительство	8434	11,6
торговля оптовая и розничная; ремонт автотранспортных средств и мотоциклов	21752	29,8
транспортировка и хранение	4576	6,3
деятельность гостиниц и предприятий общественного питания	1291	1,8
деятельность в области информации и связи	1725	2,4
деятельность финансовая и страховая	949	1,3
деятельность по операциям с недвижимым имуществом	5228	7,2

Характеристика хозяйствующих субъектов

Продолжение

	Количество организаций	
	единиц	в % к итогу
деятельность профессиональная, научная и техническая	5262	7,2
деятельность административная и сопутствующие дополнительные услуги	2591	3,5
государственное управление и обеспечение военной безопасности; социальное обеспечение	1553	2,1
образование	3136	4,3
деятельность в области здравоохранения и социальных услуг	1825	2,5
деятельность в области культуры, спорта, организации досуга и развлечений	1571	2,2
предоставление прочих видов услуг	2860	3,9
деятельность домашних хозяйств как работодателей; недифференцированная деятельность частных домашних хозяйств по производству товаров и оказанию услуг для собственного потребления	3	0,0
деятельность экстерриториальных организаций и органов	-	-
конкретные виды экономической деятельности не установлены	-	-

РАСПРЕДЕЛЕНИЕ ОРГАНИЗАЦИЙ ПО ОРГАНИЗАЦИОННО-ПРАВОВЫМ ФОРМАМ на 1 июля 2022 года

	Количество организаций	
	единиц	в % к итогу
Всего	72902	100
в том числе:		
юридические лица, являющиеся коммерческими корпоративными организациями	60492	83,0
из них хозяйственные товарищества и общества	60303	82,7
в том числе акционерные общества	741	1,0
юридические лица, являющиеся некоммерческими корпоративными организациями	4166	5,7
из них потребительские кооперативы	1153	1,6
юридические лица, являющиеся коммерческими унитарными организациями	232	0,3
юридические лица, являющиеся некоммерческими унитарными организациями	6403	8,8
из них учреждения	4816	6,6
в том числе:		
частные	292	0,4
бюджетные	1878	2,6
автономные	371	0,5
казенные	2275	3,1
организационно-правовые формы организаций, созданных без прав юридического лица	1609	2,2

Характеристика хозяйствующих субъектов

**РАСПРЕДЕЛЕНИЕ ИНДИВИДУАЛЬНЫХ ПРЕДПРИНИМАТЕЛЕЙ,
ПРОШЕДШИХ ГОСУДАРСТВЕННУЮ РЕГИСТРАЦИЮ (ПЕРЕРЕГИСТРАЦИЮ)
В СООТВЕТСТВИИ С ФЕДЕРАЛЬНЫМ ЗАКОНОМ «О ГОСУДАРСТВЕННОЙ РЕГИСТРАЦИИ
ЮРИДИЧЕСКИХ ЛИЦ И ИНДИВИДУАЛЬНЫХ ПРЕДПРИНИМАТЕЛЕЙ»,
ПО ВИДАМ ЭКОНОМИЧЕСКОЙ ДЕЯТЕЛЬНОСТИ
на 1 июля 2022 года¹⁾**

	Количество предпринимателей	
	человек	в % к итогу
Всего	84182	100
в том числе:		
сельское, лесное хозяйство, охота, рыболовство и рыбоводство	2221	2,7
добыча полезных ископаемых	26	0,0
обрабатывающие производства	4885	5,8
обеспечение электрической энергией, газом и паром; кондиционирование воздуха	41	0,1
водоснабжение; водоотведение, организация сбора и утилизации отходов, деятельность по ликвидации загрязнений	221	0,3
строительство	6121	7,3
торговля оптовая и розничная; ремонт автотранспортных средств и мотоциклов	35130	41,7
транспортировка и хранение	9373	11,1
деятельность гостиниц и предприятий общественного питания	2804	3,3
деятельность в области информации и связи	2723	3,2
деятельность финансовая и страховая	564	0,7
деятельность по операциям с недвижимым имуществом	4782	5,7
деятельность профессиональная, научная и техническая	6319	7,5
деятельность административная и сопутствующие дополнительные услуги	2466	2,9
государственное управление и обеспечение военной безопасности; социальное обеспечение	15	0,0
образование	1344	1,6
деятельность в области здравоохранения и социальных услуг	431	0,5
деятельность в области культуры, спорта, организации досуга и развлечений	1082	1,3
предоставление прочих видов услуг	3626	4,3
деятельность домашних хозяйств как работодателей; недифференцированная деятельность частных домашних хозяйств по производству товаров и оказанию услуг для собственного потребления	8	0,0
конкретные виды экономической деятельности не установлены	-	-

¹⁾ Включая глав крестьянских (фермерских) хозяйств, нотариусов и адвокатов.

V. ЦЕНЫ

ИНДЕКСЫ ЦЕН И ТАРИФОВ

на конец периода, в процентах

	<i>К предыдущему месяцу</i>			<i>Июнь 2022 к</i>		<i>Справочно июнь 2021 к декабрю 2020</i>
	<i>апрель 2022</i>	<i>май 2022</i>	<i>июнь 2022</i>	<i>июню 2021</i>	<i>декаб- рю 2021</i>	
Индекс потребительских цен	101,8	100,0	100,2	113,8	110,2	103,3
Индекс цен производителей промышленных товаров ¹⁾	105,5	97,7	93,1	106,9	104,0	132,9

¹⁾ Здесь и далее - на товары, предназначенные для реализации на внутреннем рынке, по видам деятельности «Добыча полезных ископаемых», «Обрабатывающие производства», «Обеспечение электрической энергией, газом и паром; кондиционирование воздуха», «Водоснабжение; водоотведение, организация сбора и утилизации отходов, деятельность по ликвидации загрязнений».

Потребительские цены

Индекс потребительских цен в июне 2022 года по отношению к предыдущему месяцу составил 100,2%, в том числе на продовольственные товары - 99,3%, непродовольственные товары - 99,3%, услуги - 102,5%.

ИНДЕКСЫ ПОТРЕБИТЕЛЬСКИХ ЦЕН И ТАРИФОВ НА ТОВАРЫ И УСЛУГИ

на конец периода, в процентах к предыдущему периоду

	<i>Все товары и услуги</i>	<i>В том числе:</i>		
		<i>продовольст- венные товары</i>	<i>непродо- вольст- венные товары</i>	<i>услуги</i>
2021				
Январь	100,4	100,6	100,4	100,2
Февраль	100,8	101,1	100,7	100,4
Март	100,8	100,9	100,9	100,6
I квартал	102,0	102,7	101,9	101,2
Апрель	100,4	100,5	100,6	100,0
Май	100,4	100,5	100,6	100,1
Июнь	100,5	100,2	100,2	101,1
II квартал	101,3	101,2	101,4	101,2
Июль	100,5	100,0	100,6	101,1
Август	100,0	99,5	100,7	99,9
Сентябрь	100,5	100,9	100,6	99,9
III квартал	101,0	100,4	101,9	100,9
Октябрь	100,8	101,8	100,5	100,0
Ноябрь	100,9	101,2	100,5	100,9
Декабрь	100,5	101,2	100,1	99,8
IV квартал	102,2	104,3	101,1	100,6
Декабрь 2021 к декабрю 2020	106,7	108,7	106,5	104,0
2022				
Январь	101,0	101,4	100,2	101,6
Февраль	100,5	101,4	99,9	99,9

Цены

Продолжение

	Все товары и услуги	В том числе:		
		продовольственные товары	непродовольственные товары	услуги
Март	106,6	105,9	109,3	103,9
I квартал	108,1	108,8	109,4	105,5
Апрель	101,8	103,1	100,7	101,5
Май	100,0	100,4	99,7	99,7
Июнь	100,2	99,3	99,3	102,5
II квартал	101,9	102,8	99,8	103,7
Июнь 2022 к декабрю 2021	110,2	111,8	109,2	109,5

Базовый индекс потребительских цен (БИПЦ), исключая изменения цен на отдельные товары и услуги, подверженные влиянию отдельных факторов, которые носят административный, а также сезонный характер, в июне 2022 года к маю 2022 года составил 100,7%, с начала года - 112,6% (в июне 2021 года - 100,7%, с начала года - 103,3%).

В июне 2022 года цены на **продовольственные товары** снизились на 0,7%, с начала года выросли на 11,8% (в июне 2021 года выросли на 0,2%, с начала года - на 3,9%).

МАКСИМАЛЬНОЕ И МИНИМАЛЬНОЕ ИЗМЕНЕНИЕ ЦЕН НА ОТДЕЛЬНЫЕ ПРОДОВОЛЬСТВЕННЫЕ ТОВАРЫ в июне 2022 года к декабрю 2021 года

на конец периода, в процентах

Наименование группы товаров	Индекс цен в среднем по группе	Максимальное и минимальное изменение цен внутри группы	
		товары	индекс цен
Мясо и птица	104,4	Баранина (кроме бескостного мяса)	123,0
		Куры охлажденные и мороженые	96,4
Колбасные изделия и продукты из мяса и птицы	112,4	Сосиски, сардельки	113,1
		Колбаса сырокопченая	108,2
Рыба и морепродукты пищевые	109,5	Рыба живая и охлажденная	115,8
		Икра лососевых рыб	99,2
Масло и жиры	114,4	Масло сливочное	114,4
		Масло подсолнечное	109,1
Молоко и молочная продукция	117,5	Сырки творожные, глазированные шоколадом	132,1
		Сметана	110,9
Хлеб и хлебобулочные изделия	114,6	Хлопья из злаков (сухие завтраки)	118,6
		Хлеб из ржаной муки и из смеси муки ржаной и пшеничной	108,7
Макаронные и крупяные изделия	115,6	Рис шлифованный	121,6
		Пшено	108,5
Флодоовощная продукция, включая картофель	112,4	Лук репчатый	176,9
		Огурцы свежие	65,9
Алкогольные напитки	105,2	Вино игристое отечественное	109,4
		Вино виноградное крепленое крепостью до 20% об.спирта	102,7

Стоимость условного (минимального) набора продуктов питания в расчете на месяц в среднем по Челябинской области в конце июня 2022 года составила 6318,77 рубля на одного человека и по сравнению с предыдущим месяцем снизилась на 0,3%, с начала года выросла на 19,7% (на конец июня 2021 года выросла на 5,9%, с начала года - на 17,9%).

Цены

Цены на **непродовольственные товары** в июне 2022 года снизились на 0,7%, с начала года выросли на 9,2% (в июне 2021 года выросли на 0,2%, с начала года - на 3,4%).

МАКСИМАЛЬНОЕ И МИНИМАЛЬНОЕ ИЗМЕНЕНИЕ ЦЕН НА ОТДЕЛЬНЫЕ НЕПРОДОВОЛЬСТВЕННЫЕ ТОВАРЫ в июне 2022 года к декабрю 2021 года

на конец периода, в процентах

Наименование группы товаров	Индекс цен в среднем по группе	Максимальное и минимальное изменение цен внутри группы	
		товары	индекс цен
Одежда и белье	104,5	Брюки для детей школьного возраста из полшерстяных тканей	111,7
		Куртка мужская из натуральной кожи	92,7
Трикотажные изделия	104,9	Майка, футболка мужская бельевая	115,8
		Джемпер женский	100,3
Обувь	104,8	Туфли женские летние, босоножки	108,1
		Обувь домашняя с текстильным верхом для детей	100,4
Галантерея	108,9	Щетка зубная	129,4
		Перчатки из натуральной кожи	96,4
Электротовары и другие бытовые приборы	121,8	Машина стиральная автоматическая	140,5
		Дрель электрическая	98,2
Строительные материалы	110,2	Линолеум	121,6
		Плиты древесностружечные, ориентированно-стружечные	96,5
Медикаменты	105,1	Активированный уголь	121,0
		Ацетилцистеин (АЦЦ)	82,6

Цены и тарифы на **услуги** в июне 2022 года выросли на 2,5%, с начала года выросли на 9,5% (в июне 2021 года выросли на 1,1%, с начала года - на 2,4%).

МАКСИМАЛЬНОЕ И МИНИМАЛЬНОЕ ИЗМЕНЕНИЕ ЦЕН (ТАРИФОВ) НА ОТДЕЛЬНЫЕ УСЛУГИ в июне 2022 года к декабрю 2021 года

на конец периода, в процентах

Наименование группы услуг	Индекс цен в среднем по группе	Максимальное и минимальное изменение цен внутри группы	
		услуги	индекс цен
Бытовые услуги	106,6	Печать цветных фотографий	134,2
		Ремонт брюк из всех видов тканей	100,0
Услуги пассажирского транспорта	110,3	Проезд в купейном вагоне скорого нефирменного поезда дальнего следования	133,2
		Проезд в трамвае	100,0
Жилищные услуги	107,4	Взносы на капитальный ремонт	117,4
		Содержание, ремонт жилья для граждан-собственников жилья в результате приватизации, граждан-собственников жилых помещений по иным основаниям	102,6
Медицинские услуги	110,3	Удаление зуба под местным обезболиванием	125,7
		Пребывание пациента в круглосуточном стационаре	101,4

**ИНДЕКСЫ ПОТРЕБИТЕЛЬСКИХ ЦЕН (ТАРИФОВ)
НА ОТДЕЛЬНЫЕ ГРУППЫ ЖИЛИЩНО-КОММУНАЛЬНЫХ УСЛУГ**

в процентах

Наименование группы услуг	Июнь 2022 к	
	маю 2022	декабрю 2021
Оплата жилья в домах государственного и муниципального жилищных фондов	100,0	112,3
Услуги гостиниц и прочих мест проживания	100,8	105,0
Оплата холодного водоснабжения и водоотведения	100,0	100,0
Оплата горячего водоснабжения	100,0	99,4
Газоснабжение	100,0	100,0
Услуги по снабжению электроэнергией	100,0	100,0

Цены производителей

Индекс цен производителей промышленных товаров в июне 2022 года по сравнению с маем 2022 года составил 93,1%, в том числе индекс цен на продукцию добычи полезных ископаемых - 95,9%, на продукцию обрабатывающих производств - 92,5%, на обеспечение электрической энергией, газом и паром; кондиционирование воздуха - 97,4%, на водоснабжение; водоотведение, организацию сбора и утилизации отходов, деятельность по ликвидации загрязнений - 100,0%.

ИНДЕКСЫ ЦЕН ПРОИЗВОДИТЕЛЕЙ ПРОМЫШЛЕННЫХ ТОВАРОВ

на конец периода, в процентах к предыдущему периоду

	Всего	В том числе по видам экономической деятельности:			
		добыча полезных ископаемых	обрабатывающие производства	обеспечение электрической энергией, газом и паром; кондиционирование воздуха	водоснабжение; водоотведение, организация сбора и утилизации отходов, деятельность по ликвидации загрязнений
2021					
Январь	102,8	102,0	103,3	99,0	100,0
Февраль	106,2	101,3	107,1	100,8	100,0
Март	106,8	99,4	107,8	100,6	100,0
I квартал	116,6	102,6	119,2	100,3	100,0
Апрель	103,2	102,6	103,5	100,8	100,0
Май	103,5	100,5	104,0	100,4	100,0
Июнь	106,7	101,8	107,6	99,3	100,0
II квартал	114,0	104,9	115,8	100,5	100,0
Июль	110,5	100,2	111,7	100,9	100,0
Август	102,1	100,5	102,3	100,9	104,0
Сентябрь	97,5	100,2	97,1	100,7	100,0
III квартал	110,0	100,9	111,0	102,4	104,0
Октябрь	96,6	100,5	96,1	100,1	100,0
Ноябрь	96,3	100,1	95,9	99,4	100,0
Декабрь	101,4	103,5	101,4	100,9	100,0
IV квартал	94,3	104,1	93,4	100,3	100,0
Декабрь 2021 к декабрю 2020	137,8	113,0	143,1	103,6	104,0

Цены

Продолжение

	Всего	В том числе по видам экономической деятельности:			
		добыча полезных ископаемых	обрабатывающие производства	обеспечение электрической энергией, газом и паром; кондиционирование воздуха	водоснабжение; водоотведение, организация сбора и утилизации отходов, деятельность по ликвидации загрязнений
2022					
Январь	101,7	101,9	101,9	99,5	100,0
Февраль	101,1	101,2	101,1	101,6	100,0
Март	105,4	103,1	105,9	103,2	100,0
I квартал	108,4	106,4	109,0	104,3	100,0
Апрель	105,5	111,7	105,6	97,2	100,0
Май	97,7	102,1	97,1	100,1	100,0
Июнь	93,1	95,9	92,5	97,4	100,0
II квартал	96,0	109,3	94,9	94,8	100,0
Июнь 2022 к декабрю 2021	104,0	116,3	103,4	99,0	100,0

ИНДЕКСЫ ЦЕН ПРОИЗВОДИТЕЛЕЙ ПРОМЫШЛЕННЫХ ТОВАРОВ ПО ВИДАМ ЭКОНОМИЧЕСКОЙ ДЕЯТЕЛЬНОСТИ

на конец периода, в процентах

	Июнь 2022 к декабрю 2021	Справочно июнь 2021 к декабрю 2020
Добыча полезных ископаемых	116,3	107,7
из нее по видам:		
добыча металлических руд	112,6	108,2
добыча прочих полезных ископаемых	136,9	105,9
Обрабатывающие производства	103,4	138,0
из них по видам:		
производство пищевых продуктов	105,3	109,5
производство химических веществ и химических продуктов	101,9	109,8
производство прочей неметаллической минеральной продукции	106,9	99,8
производство металлургическое	100,5	159,5
производство машин и оборудования, не включенных в другие группировки	115,7	101,6
производство автотранспортных средств, прицепов и полуприцепов	128,1	107,4
Обеспечение электрической энергией, газом и паром; кондиционирование воздуха	99,0	100,8
из него по видам:		
производство, передача и распределение электроэнергии	98,3	101,2
производство, передача и распределение пара и горячей воды; кондиционирование воздуха	100,5	99,9
Водоснабжение; водоотведение, организация сбора и утилизации отходов, деятельность по ликвидации загрязнений	100,0	100,0

VI. ФИНАНСЫ

САЛЬДИРОВАННЫЙ ФИНАНСОВЫЙ РЕЗУЛЬТАТ (прибыль минус убыток) ОРГАНИЗАЦИЙ в январе - мае 2022 года¹⁾

	Сальдо прибылей (+) и убытков (-)		Прибыль	
	млн рублей	в % к январю- маю 2021 ²⁾	млн рублей	в % к январю- маю 2021 ²⁾
Всего	233569	139,7	254668	134,6
из них:				
добыча полезных ископаемых	28648	101,8	37665	116,2
обрабатывающие производства	160612	127,5	166740	124,2
обеспечение электрической энергией, газом и паром; кондиционирование воздуха	3892	105,7	4448	99,7
водоснабжение; водоотведение, организация сбора и утилизации отходов, деятельность по ликвидации загрязнений	526	95,4	638	74,8

¹⁾ Здесь и далее информация приведена без учета субъектов малого предпринимательства, кредитных организаций, государственных (муниципальных) учреждений, некредитных финансовых организаций.

²⁾ Темпы изменения показателя по сравнению с соответствующим периодом предыдущего года рассчитаны по сопоставимому кругу организаций в соответствии с методологией бухгалтерского учета; с учетом корректировки данных соответствующего периода предыдущего года, исходя из изменений учетной политики, законодательных актов и др.

Кредиторская задолженность организаций на конец мая 2022 года составила 832186 млн рублей, из нее просроченная - 38492 млн рублей, или 4,6% общей суммы кредиторской задолженности (на конец мая 2021 г. - 4,4%, на конец апреля 2022 г. - 4,7%).

ПРОСРОЧЕННАЯ КРЕДИТОРСКАЯ ЗАДОЛЖЕННОСТЬ ОРГАНИЗАЦИЙ в мае 2022 года

на конец месяца; млн рублей

	Просро- ченная кредитор- ская задолжен- ность	Из нее:		
		постав- щикам	в бюджет	по платежам в государ- ственные внебюд- жетные фонды
Всего	38492	21331	687	349
из нее:				
добыча полезных ископаемых	... ¹⁾	-	-	-
обрабатывающие производства	19682	16283	269	209
обеспечение электрической энергией, газом и паром; кондиционирование воздуха	3272	2901	333	35
водоснабжение; водоотведение, организация сбора и утилизации отходов, деятельность по ликвидации загрязнений	329	315	4	3

¹⁾ Данные не публикуются в целях обеспечения конфиденциальности первичных статистических данных, полученных от организаций, в соответствии с Федеральным законом от 29 ноября 2007 г. № 282-ФЗ «Об официальном статистическом учете и системе государственной статистики в Российской Федерации» (п. 5 ст. 4, ч. 1 ст. 9).

VII. ЗАРАБОТНАЯ ПЛАТА

Среднемесячная начисленная заработная плата работников организаций в мае 2022 года составила 50033,6 рубля. По сравнению с маем 2021 года она увеличилась на 14,2%, по сравнению с апрелем 2022 года - увеличилась на 3,1%. Реальная заработная плата, рассчитанная с учетом индекса потребительских цен, в мае 2022 года составила 100,1% к уровню мая 2021 года и 103,1% - к уровню апреля 2022 года.

Фонд начисленной заработной платы за январь - май 2022 года составил 239425,6 млн рублей и увеличился по сравнению с январем - маем 2021 года на 14,0%.

ДИНАМИКА СРЕДНЕМЕСЯЧНОЙ НОМИНАЛЬНОЙ И РЕАЛЬНОЙ НАЧИСЛЕННОЙ ЗАРАБОТНОЙ ПЛАТЫ РАБОТНИКОВ ОРГАНИЗАЦИЙ

	Средне- месячная номинальная начисленная заработная плата, рублей	В % к		Реальная начисленная заработная плата в % к	
		соответст- вующему периоду предыдущего года	предыдущему периоду	соответст- вующему периоду предыдущего года	предыдущему периоду
2021					
Январь	37045,2	100,3	78,6	95,9	78,3
Февраль	38767,7	104,3	98,1	99,2	97,3
Март	41184,6	102,6	106,2	97,2	105,3
I квартал	39818,5	104,6		99,5	
Апрель	43838,1	112,4	105,3	106,9	104,9
Май	43724,3	106,2	99,7	100,8	99,3
Январь - май	41492,0	106,7		101,5	
Июнь	46217,3	108,2	105,7	102,5	105,2
I полугодие	42279,4	107,0		101,7	
Июль	43001,1	108,6	92,7	103,0	92,2
Август	41215,6	107,5	95,8	102,1	95,8
Сентябрь	42517,6	104,8	103,2	98,7	102,6
Январь - сентябрь	42283,4	107,0		101,6	
Октябрь	43729,6	109,2	101,4	102,4	100,6
Ноябрь	44802,4	113,1	102,5	105,8	101,6
Декабрь	55677,0	110,4	124,3	103,5	123,7
Год	43781,4	111,3		105,3	
2022					
Январь	44301,2	111,9	79,5	104,3	78,7
Февраль	43084,2	109,4	96,2	102,3	95,8
Март	50409,1	119,5	117,2	105,7	110,0
I квартал	46079,9	114,0		104,5	
Апрель	48512,6	109,2	95,6	95,3	93,9
Май	50033,6	114,2	103,1	100,1	103,1
Январь - май	47417,0	113,2		101,8	

Заработная плата

СРЕДНЕМЕСЯЧНАЯ НАЧИСЛЕННАЯ ЗАРАБОТНАЯ ПЛАТА РАБОТНИКОВ ОРГАНИЗАЦИЙ (БЕЗ ВЫПЛАТ СОЦИАЛЬНОГО ХАРАКТЕРА) ПО ВИДАМ ЭКОНОМИЧЕСКОЙ ДЕЯТЕЛЬНОСТИ

	Май 2022			Январь - май 2022		
	рублей	в % к		рублей	в % к	
		маю 2021	апрелю 2022		январю- маю 2021	среднему уровню
Всего	50033,6	114,2	103,1	47417,0	113,2	100
из них: сельское, лесное хозяйство, охота, рыболовство и рыбоводство	37539,1	107,3	109,5	33927,0	110,4	71,6
в том числе:						
растениеводство и животно- водство, охота и предоставление соответствующих услуг в этих областях	38164,1	107,2	109,5	34437,2	110,1	72,6
лесоводство и лесозаготовки	33258,4	114,8	109,3	29497,7	122,3	62,2
рыболовство и рыбоводство	16233,7	54,1	84,2	18261,7	65,7	38,5
добыча полезных ископаемых	57877,4	111,6	103,8	56737,3	112,1	119,7
обрабатывающие производства	53849,2	114,1	99,6	53086,2	114,8	112,0
из них:						
производство пищевых продуктов	42858,3	116,8	101,2	41522,7	117,6	87,6
производство напитков	67466,6	183,5	159,3	45928,8	112,2	96,9
производство текстильных изделий	43290,3	108,0	88,8	41204,9	114,5	86,9
производство одежды	18362,5	108,9	100,2	16938,4	98,9	35,7
производство кожи и изделий из кожи	30656,8	118,3	97,6	29315,9	110,5	61,8
обработка древесины и произ- водство изделий из дерева и пробки, кроме мебели, произ- водство изделий из соломки и материалов для плетения	26870,2	96,1	92,1	26640,1	98,7	56,2
производство бумаги и бумажных изделий	36803,6	108,9	103,6	35413,0	106,1	74,7
деятельность полиграфическая и копирование носителей информации	38907,7	148,4	107,8	33986,8	133,3	71,7
производство кокса и нефтепродуктов	59264,8	111,5	97,9	58348,7	113,6	123,1
производство химических веществ и химических продуктов	71912,8	115,7	95,3	74708,7	110,9	157,6
производство лекарственных средств и материалов, применя- емых в медицинских целях	63996,0	83,3	105,2	64546,4	91,0	136,1
производство резиновых и пластмассовых изделий	41559,9	120,6	105,7	38677,3	117,4	81,6
производство прочей неметаллической минеральной продукции	52850,7	112,3	99,2	51101,1	115,9	107,8
производство металлургическое	61667,1	110,0	101,4	61904,4	111,7	130,6
производство готовых металлических изделий, кроме машин и оборудования	54230,1	115,1	102,5	51823,2	113,0	109,3
производство компьютеров, электронных и оптических изделий	49876,5	101,3	98,3	51321,4	109,9	108,2
производство электрического оборудования	49254,0	106,7	95,1	50301,1	113,3	106,1
производство машин и оборудования, не включенных в другие группировки	49130,1	117,4	100,6	48018,6	118,3	101,3

Заработная плата

Продолжение

	Май 2022			Январь - май 2022		
	рублей	в % к		рублей	в % к	
		маю 2021	апрелю 2022		январю-маю 2021	среднему уровню
производство автотранспортных средств, прицепов и полуприцепов	50922,4	111,7	80,6	55652,3	124,8	117,4
производство прочих транспортных средств и оборудования	53585,5	125,6	110,0	47936,7	117,0	101,1
производство мебели	27084,5	87,5	78,9	29564,5	124,5	62,4
производство прочих готовых изделий	46031,9	142,1	79,4	40362,1	149,0	85,1
ремонт и монтаж машин и оборудования	57948,8	109,3	103,1	56812,5	108,1	119,8
обеспечение электрической энергией, газом и паром; кондиционирование воздуха	53067,4	106,7	100,6	53965,4	111,9	113,8
водоснабжение; водоотведение, организация сбора и утилизации отходов, деятельность по ликвидации загрязнений	37868,1	111,8	103,6	36645,0	107,7	77,3
строительство	44206,9	116,8	99,6	41663,6	120,8	87,9
торговля оптовая и розничная; ремонт автотранспортных средств и мотоциклов	42989,3	113,6	100,7	42777,2	116,6	90,2
транспортировка и хранение	48663,9	103,0	99,0	46160,4	107,5	97,3
деятельность гостиниц и предприятий общественного питания	23830,1	92,3	98,9	23483,1	96,4	49,5
деятельность в области информации и связи	66832,9	123,5	101,7	63463,4	114,9	133,8
деятельность финансовая и страховая	61165,6	111,5	85,2	63956,3	111,2	134,9
деятельность по операциям с недвижимым имуществом	30722,1	92,7	101,0	30135,3	102,9	63,6
деятельность профессиональная, научная и техническая	79725,8	139,9	120,0	73810,2	135,4	155,7
из нее научные исследования и разработки	117081,4	167,9	148,4	88309,5	133,9	186,2
деятельность административная и сопутствующие дополнительные услуги	38384,6	142,6	101,7	36919,4	133,4	77,9
государственное управление и обеспечение военной безопасности; социальное обеспечение	50434,4	112,6	97,7	46014,3	105,9	97,0
образование	42916,6	107,6	120,2	36530,3	107,9	77,0
деятельность в области здравоохранения и социальных услуг	48005,6	112,0	110,0	44047,8	108,8	92,9
деятельность в области культуры, спорта, организации досуга и развлечений	75192,7	205,7	93,7	61361,9	125,7	129,4
предоставление прочих видов услуг	42456,3	143,6	104,5	39122,4	132,8	82,5

В мае 2022 года уровень среднемесячной начисленной заработной платы работников здравоохранения и социальных услуг составил к ее уровню в обрабатывающих производствах 89,1%, работников образования - 79,7% (в мае 2021 года - соответственно 91,5% и 85,1%).

Заработная плата

Просроченная задолженность по заработной плате, по сведениям, представленным организациями (не относящимися к субъектам малого предпринимательства). Суммарная задолженность по заработной плате по кругу наблюдаемых видов экономической деятельности на 1 июля 2022 года составила 29011 тыс. рублей и по сравнению с 1 июня 2022 года увеличилась на 1477 тыс. рублей (на 5,4%).

ДИНАМИКА ПРОСРОЧЕННОЙ ЗАДОЛЖЕННОСТИ ПО ЗАРАБОТНОЙ ПЛАТЕ¹⁾

на начало месяца

	Просроченная задолженность по заработной плате		В том числе задолженность:				Численность работников, перед которыми имеется просроченная задолженность по заработной плате, человек
	тыс. рублей	в % к предыдущему месяцу	из-за несвоевременного получения денежных средств из бюджетов всех уровней		из-за отсутствия собственных средств		
			тыс. рублей	в % к предыдущему месяцу	тыс. рублей	в % к предыдущему месяцу	
2021							
Январь	7380	64,9	-	-	7380	64,9	296
Февраль	7158	97,0	-	-	7158	97,0	296
Март	4929	68,9	-	-	4929	68,9	299
Апрель	2373	48,1	-	-	2373	48,1	60
Май	2373	100,0	-	-	2373	100,0	60
Июнь	2373	100,0	-	-	2373	100,0	60
Июль	2373	100,0	-	-	2373	100,0	60
Август	-	-	-	-	-	-	-
Сентябрь	-	-	-	-	-	-	-
Октябрь	-	-	-	-	-	-	-
Ноябрь	-	-	-	-	-	-	-
Декабрь	-	-	-	-	-	-	-
2022							
Январь	-	-	-	-	-	-	-
Февраль	-	-	-	-	-	-	-
Март	-	-	-	-	-	-	-
Апрель	22640	-	-	-	22640	-	258
Май	26613	117,5	-	-	26613	117,5	258
Июнь	27534	103,5	-	-	27534	103,5	258
Июль	29011	105,4	-	-	29011	105,4	258

¹⁾По кругу наблюдаемых видов экономической деятельности (без субъектов малого предпринимательства).

Из общей суммы просроченной задолженности 15378 тыс. рублей (53,0%) приходится на задолженность, образовавшуюся в 2021 году.

Просроченная задолженность по заработной плате в расчете на одного работника составила 112445,7 рубля.

Заработная плата

ПРОСРОЧЕННАЯ ЗАДОЛЖЕННОСТЬ ПО ЗАРАБОТНОЙ ПЛАТЕ ПО ВИДАМ ЭКОНОМИЧЕСКОЙ ДЕЯТЕЛЬНОСТИ на 1 июля 2022 года

	Тыс. рублей				В % к 1 июня 2022			
	всего	в том числе:			всего	в том числе:		
		из-за несвоевременного получения денежных средств из бюджетов всех уровней	из них из федерально-го бюджета	из-за отсутствия собственных средств		из-за несвоевременного получения денежных средств из бюджетов всех уровней	из них из федерально-го бюджета	из-за отсутствия собственных средств
Всего	29011	-	-	29011	105,4	-	-	105,4
в том числе:								
сельское хозяйство, охота и предоставление услуг в этих областях, лесозаготовки	-	-	-	-	-	-	-	-
рыболовство, рыбодовство	-	-	-	-	-	-	-	-
добыча полезных ископаемых	-	-	-	-	-	-	-	-
обрабатывающие производства	29011	-	-	29011	105,4	-	-	105,4
обеспечение электрической энергией, газом и паром; кондиционирование воздуха	-	-	-	-	-	-	-	-
водоснабжение; водоотведение, организация сбора и утилизации отходов, деятельность по ликвидации загрязнений	-	-	-	-	-	-	-	-
строительство	-	-	-	-	-	-	-	-
транспорт	-	-	-	-	-	-	-	-
управление недвижимым имуществом за вознаграждение или на договорной основе	-	-	-	-	-	-	-	-
научные исследования и разработки	-	-	-	-	-	-	-	-
образование	-	-	-	-	-	-	-	-
деятельность в области здравоохранения и социальных услуг	-	-	-	-	-	-	-	-
деятельность в области культуры, искусства, отдыха и развлечений, теле- и радиовещания	-	-	-	-	-	-	-	-

На 1 июля 2022 года просроченная задолженность по заработной плате имела в одном муниципальном образовании области - Южноуральском городском округе.

VIII. ЗАНЯТОСТЬ И БЕЗРАБОТИЦА

По итогам выборочного обследования среди населения в возрасте 15 лет и старше **численность рабочей силы** в среднем за апрель - июнь 2022 года составила 1790,1 тыс. человек, или 52,2% общей численности населения области, в их числе 1730,8 тыс. человек, или 96,7% рабочей силы были заняты в экономике и 59,3 тыс. человек (3,3%) не имели занятия, но активно его искали (в соответствии с методологией Международной Организации Труда они классифицируются как безработные).

ДИНАМИКА ЧИСЛЕННОСТИ РАБОЧЕЙ СИЛЫ В ВОЗРАСТЕ 15 ЛЕТ И СТАРШЕ

	Рабочая сила ¹⁾		В том числе:				Уровень безработицы ¹⁾ , %	Безработные, зарегистрированные в государственных учреждениях службы занятости населения, на конец месяца ²⁾		Уровень зарегистрированной безработицы, на конец месяца, %
	тыс. человек	в % к соответствующему периоду предыдущего года	занятые		безработные			тыс. человек	в % к соответствующему периоду предыдущего года	
тыс. человек			в % к соответствующему периоду предыдущего года	тыс. человек	в % к соответствующему периоду предыдущего года	тыс. человек	в % к соответствующему периоду предыдущего года			
2021										
Январь	1847,4	98,7	1715,8	96,4	131,6	143,5	7,1	55,7	в 2,6 р.	3,0
Февраль	1846,3	98,8	1719,2	96,7	127,1	139,5	6,9	49,6	в 2,2 р.	2,7
Март	1843,6	98,8	1720,4	97,0	123,2	135,5	6,7	41,1	174,9	2,2
Апрель	1843,1	98,9	1725,7	97,6	117,4	122,3	6,4	36,5	96,1	2,0
Май	1848,4	99,3	1739,0	99,2	109,4	100,3	5,9	30,1	52,9	1,6
Июнь	1853,7	99,8	1755,4	101,5	98,3	77,7	5,3	24,7	35,9	1,3
Июль	1859,2	100,3	1771,9	103,4	87,3	62,5	4,7	23,6	28,5	1,3
Август	1859,4	100,5	1780,6	104,5	78,8	54,0	4,2	21,5	23,4	1,2
Сентябрь	1860,1	100,6	1785,7	105,0	74,4	50,4	4,0	19,6	21,2	1,1
Октябрь	1859,0	100,6	1786,8	105,2	72,2	48,6	3,9	19,2	22,6	1,0
Ноябрь	1858,2	100,6	1787,2	105,0	71,0	49,2	3,8	20,5	27,3	1,1
Декабрь	1857,2	100,5	1787,1	104,5	70,1	50,7	3,8	20,9	31,9	1,1
2022										
Январь	1813,7	98,2	1746,6	101,8	67,1	51,0	3,7	18,1	32,5	1,0
Февраль	1771,1	95,9	1708,3	99,4	62,8	49,4	3,5	17,5	35,3	0,9
Март	1738,1	94,3	1679,1	97,6	59,0	47,9	3,4	17,2	41,8	0,9
Апрель	1757,8	95,4	1696,6	98,3	61,2	52,1	3,5	17,9	49,0	1,0
Май	1776,5	96,1	1716,4	98,7	60,1	54,9	3,4	16,7	55,5	0,9
Июнь	1790,1	96,6	1730,8	98,6	59,3	60,3	3,3	16,5	66,8	0,9

¹⁾ Данные предоставляются в среднем за три месяца (за отчетный и два предыдущих месяца).

²⁾ По данным Главного управления по труду и занятости населения Челябинской области.

Занятость и безработица

В общей численности занятого населения в мае 2022 года 772,4 тыс. человек, или 45,0% составляли штатные (без учета внешних совместителей) работники организаций, не относящихся к субъектам малого предпринимательства, и организаций, средняя численность работников которых не превышает 15 человек. На условиях совместительства и по договорам гражданско-правового характера для работы в этих организациях привлекалось еще 30,7 тыс. человек (в эквиваленте полной занятости). Число замещенных рабочих мест работниками списочного состава, совместителями и лицами, выполнявшими работы по договорам гражданско-правового характера, в организациях в мае 2022 года составило 803,1 тыс. человек и было меньше, чем в мае 2021 года на 0,7%.

ДИНАМИКА ЧИСЛА ЗАМЕЩЕННЫХ РАБОЧИХ МЕСТ В ОРГАНИЗАЦИЯХ (без субъектов малого предпринимательства и организаций, средняя численность работников которых не превышает 15 человек)

	Май 2022, тысяч	В % к		Январь-май 2022 в % к январю-маю 2021	Справочно:		
		маю 2021	апрелю 2022		май 2021 в % к		январь-май 2021 в % к январю-маю 2020
					маю 2020	апрелю 2021	
Всего замещенных рабочих мест (работников)	803,1	99,3	99,7	99,4	99,6	99,7	99,7
в том числе: работников списочного состава (без внешних совместителей)	772,4	99,2	99,7	99,3	99,2	99,7	99,5
внешних совместителей ¹⁾	14,1	102,1	100,6	102,7	102,0	100,4	100,6
работников, выполнявших работы по договорам гражданско-правового характера ¹⁾	16,6	103,8	99,1	105,7	116,8	99,4	106,6

¹⁾ В эквиваленте полной занятости.

В мае 2022 года в общем количестве замещенных рабочих мест в организациях удельный вес рабочих мест внешних совместителей составлял 1,8%, лиц, выполнявших работы по гражданско-правовым договорам, - 2,1%.

ЧИСЛО ЗАМЕЩЕННЫХ РАБОЧИХ МЕСТ В ОРГАНИЗАЦИЯХ ПО ВИДАМ ЭКОНОМИЧЕСКОЙ ДЕЯТЕЛЬНОСТИ (без субъектов малого предпринимательства и организаций, средняя численность работников которых не превышает 15 человек) в мае 2022 года

	Всего замещенных рабочих мест, человек	В том числе работниками:			Число замещенных рабочих мест в % к маю 2021
		списочного состава (без внешних совместителей)	внешними совместителями	выполнявшими работы по договорам гражданско-правового характера	
Всего	803161	772376	14143	16642	99,3
в том числе: сельское, лесное хозяйство, охота, рыболовство и рыбоводство	14696	13987	57	652	98,9

Занятость и безработица

Продолжение

	Всего за- мещен- ных рабочих мест, человек	В том числе работниками:			Число за- мещенных рабочих мест в % к маю 2021
		списочного состава (без внеш- них сов- местителей)	внешними совмести- телями	выполнявшими работы по договорам гражданско- правового характера	
добыча полезных ископаемых	16715	16523	76	116	97,3
обрабатывающие производства	223285	221145	885	1255	98,5
из них:					
производство пищевых продуктов	21359	21017	87	255	96,0
производство напитков	913	866	17	30	94,5
производство текстиль- ных изделий	527	524	3	-	101,4
производство одежды	2034	2031	3	-	83,4
производство кожи и изделий из кожи	1851	1850	1	-	98,3
обработка древесины и производство изделий из дерева и пробки, кроме мебели, произ- водство изделий из соломки и материалов для плетения	911	905	2	4	96,1
производство бумаги и бумажных изделий	770	758	11	1	107,6
деятельность полигра- фическая и копирова- ние носителей инфор- мации	107	97	-	10	85,6
производство кокса и нефтепродуктов	... ¹⁾	... ¹⁾	... ¹⁾	... ¹⁾	100,6
производство химичес- ких веществ и химичес- ких продуктов	13127	13092	14	21	100,2
производство лекарст- венных средств и мате- риалов, применяемых в медицинских целях	... ¹⁾	... ¹⁾	... ¹⁾	... ¹⁾	110,0
производство резино- вых и пластмассовых изделий	... ¹⁾	... ¹⁾	... ¹⁾	... ¹⁾	97,6
производство прочей неметаллической минеральной продукции	19213	18833	166	214	99,7
производство металлургическое	55582	55374	138	70	103,7

Занятость и безработица

Продолжение

	Всего за- мещен- ных рабочих мест, человек	В том числе работниками:			Число за- мещенных рабочих мест в % к маю 2021
		списочного состава (без внеш- них сов- местителей)	внешними совмести- телями	выполнявшими работы по договорам гражданско- правового характера	
производство готовых металлических изде- лий, кроме машин и оборудования	28871	28592	121	158	95,7
производство компью- теров, электронных и оптических изделий	7687	7597	57	33	99,0
производство электри- ческого оборудования	4479	4356	47	76	95,0
производство машин и оборудования, не включенных в другие группировки	16690	16544	84	62	99,2
производство авто- транспортных средств, прицепов и полупри- цепов	12955	12804	30	121	102,5
производство прочих транспортных средств и оборудования	10960	10886	24	50	84,2
производство мебели	1274	1257	10	7	90,3
ремонт и монтаж машин и оборудования	18880	18714	44	122	97,6
обеспечение электри- ческой энергией, газом и паром; кондициони- рование воздуха	24208	23738	106	364	98,5
водоснабжение; водо- отведение, организа- ция сбора и утилиза- ции отходов, деятель- ность по ликвидации загрязнений	11974	11702	67	205	102,4
строительство	14973	14459	184	330	96,9
торговля оптовая и розничная; ремонт автотранспортных средств и мотоциклов	55516	54656	461	399	103,2
транспортировка и хранение	55266	53667	240	1359	102,0

Занятость и безработица

Продолжение

	Всего за- мещен- ных рабочих мест, человек	В том числе работниками:			Число за- мещенных рабочих мест в % к маю 2021
		списочного состава (без внеш- них сов- местителей)	внешними совмести- телями	выполнявшими работы по договорам гражданско- правового характера	
деятельность гости- ниц и предприятий общественного питания	6545	6303	100	142	100,5
деятельность в облас- ти информации и связи	11082	9871	143	1068	99,6
деятельность финан- совая и страховая	18887	14561	192	4134	101,8
деятельность по опе- рациям с недвижимым имуществом	4751	4410	169	172	65,4
деятельность профес- сиональная, научная и техническая	24787	24358	275	154	104,0
из нее научные исследования и разработки	13450	13382	50	18	100,9
деятельность адми- нистративная и сопут- ствующие дополни- тельные услуги	12322	11786	173	363	125,4
государственное управление и обеспе- чение военной безо- пасности; социальное обеспечение	75565	73080	589	1896	97,7
образование	125179	115794	6730	2655	98,7
деятельность в облас- ти здравоохранения и социальных услуг	88038	85143	2415	480	98,4
деятельность в области культуры, спорта, организации досуга и развлечений	17613	15664	1190	759	100,9
предоставление прочих видов услуг	1759	1529	91	139	96,6

¹⁾ Данные не публикуются в целях обеспечения конфиденциальности первичных статистических данных, полученных от организаций, в соответствии с Федеральным законом от 29 ноября 2007 г. № 282-ФЗ «Об официальном статистическом учете и системе государственной статистики в Российской Федерации» (п. 5 ст. 4, ч. 1 ст. 9).

Занятость и безработица

Численность не занятых трудовой деятельностью граждан, состоящих на учете в государственных учреждениях службы занятости населения. К концу июня 2022 года в государственных учреждениях службы занятости населения состояло на учете 19,8 тыс. человек не занятых трудовой деятельностью, из них 16,5 тыс. человек имели статус безработного, в том числе 12,5 тыс. человек получали пособие по безработице.

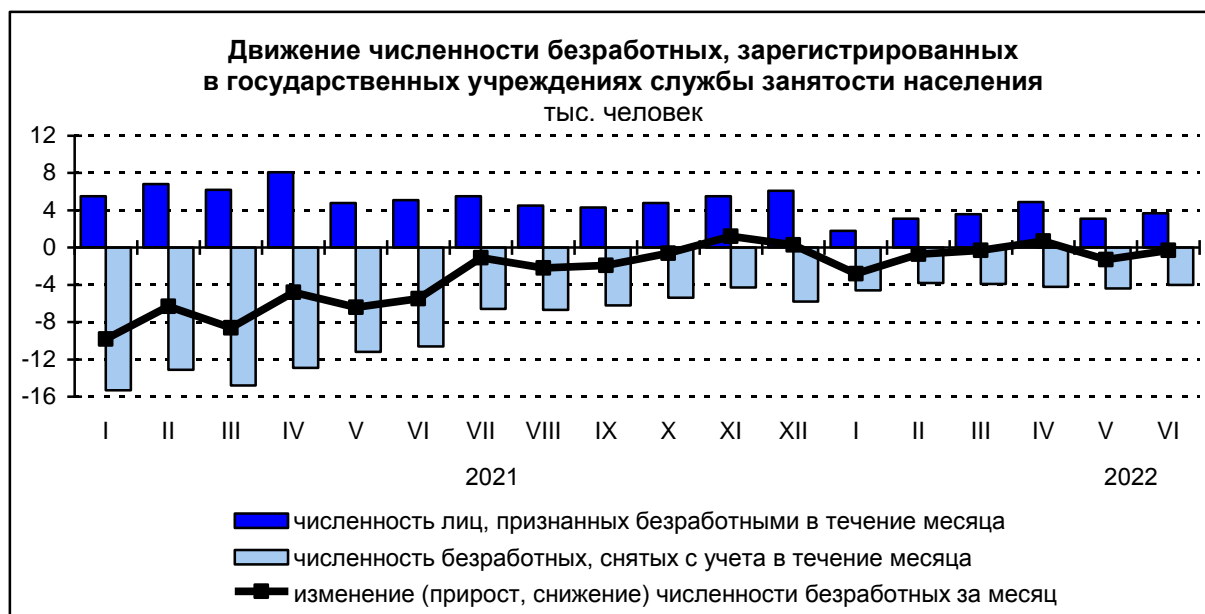
ДИНАМИКА ЧИСЛЕННОСТИ НЕ ЗАНЯТЫХ ТРУДОВОЙ ДЕЯТЕЛЬНОСТЬЮ ГРАЖДАН, СОСТОЯЩИХ НА УЧЕТЕ В ГОСУДАРСТВЕННЫХ УЧРЕЖДЕНИЯХ СЛУЖБЫ ЗАНЯТОСТИ НАСЕЛЕНИЯ (по данным Главного управления по труду и занятости населения Челябинской области)

на конец месяца

	Численность не занятых трудовой деятельностью граждан, тыс. человек	Из них безработные		
		тыс. человек	в % к	
			соответствующему месяцу предыдущего года	предыдущему месяцу
2021				
Январь	59,5	55,7	в 2,6 р.	85,0
Февраль	53,5	49,6	в 2,2 р.	89,0
Март	46,2	41,1	174,9	82,9
Апрель	40,3	36,5	96,1	88,8
Май	34,0	30,1	52,9	82,5
Июнь	29,5	24,7	35,9	82,1
Июль	28,5	23,6	28,5	95,5
Август	25,6	21,5	23,4	91,1
Сентябрь	23,8	19,6	21,2	91,2
Октябрь	23,1	19,2	22,6	98,0
Ноябрь	24,9	20,5	27,3	106,8
Декабрь	23,3	20,9	31,9	102,0
2022				
Январь	20,4	18,1	32,5	86,6
Февраль	19,8	17,5	35,3	96,7
Март	20,8	17,2	41,8	98,3
Апрель	20,8	17,9	49,0	104,1
Май	20,0	16,7	55,5	93,3
Июнь	19,8	16,5	66,8	98,8

В июне 2022 года статус безработного получили 3,7 тыс. человек. Размеры трудоустройства безработных были на 0,9 тыс. человек или на 34,7% меньше, чем в июне 2021 года и составили 1,8 тыс. человек.

Занятость и безработица



ДИНАМИКА ПОТРЕБНОСТИ РАБОТОДАТЕЛЕЙ В РАБОТНИКАХ, ЗАЯВЛЕННОЙ В ГОСУДАРСТВЕННЫЕ УЧРЕЖДЕНИЯ СЛУЖБЫ ЗАНЯТОСТИ НАСЕЛЕНИЯ

на конец месяца

	Потребность работодателей в работниках, заявленная в государственные учреждения службы занятости населения, тыс. человек	Нагрузка не занятого трудовой деятельностью населения на одну заявленную вакансию		
		человек	в % к	
			соответствующему месяцу предыдущего года	предыдущему месяцу
2021				
Январь	26,4	2,3	в 2,1 р.	95,8
Февраль	29,6	1,8	163,6	78,3
Март	31,5	1,5	136,4	83,3
Апрель	35,9	1,1	52,4	73,3
Май	40,6	0,8	29,6	72,7
Июнь	42,7	0,7	24,1	87,5
Июль	42,5	0,7	24,1	100,0
Август	43,0	0,6	19,4	85,7
Сентябрь	42,3	0,6	20,7	100,0
Октябрь	44,2	0,5	18,5	83,3
Ноябрь	42,0	0,6	25,0	120,0
Декабрь	37,9	0,6	25,0	100,0
2022				
Январь	31,4	0,7	30,4	116,7
Февраль	30,9	0,6	33,3	85,7
Март	29,3	0,6	40,0	100,0
Апрель	30,8	0,6	54,5	100,0
Май	35,7	0,5	62,5	83,3
Июнь	35,1	0,5	71,4	100,0

В июне 2022 года нагрузка не занятого трудовой деятельностью населения, зарегистрированного в государственных учреждениях службы занятости населения, на одну заявленную вакансию составила 0,5 человека против 0,7 человека в июне 2021 года.

IX. ЗАБОЛЕВАЕМОСТЬ

На территории Челябинской области в январе - мае 2022 года по сравнению с январем - маем 2021 года отмечен рост зарегистрированных случаев по ряду инфекционных заболеваний, в их числе: бактериальная дизентерия (шигеллез) - в 2,4 раза; острый гепатит С - в 2,2 раза; острый гепатит В - в 2,0 раза; острые инфекции верхних дыхательных путей - на 41,8%; острый гепатит А - на 41,2%; гонококковая инфекция - на 40,2%; сальмонеллезные инфекции - на 18,5%; туберкулез - на 17,0%; острые кишечные инфекции - на 5,2%.

По сравнению с маем 2021 года в мае 2022 года увеличилось количество случаев заболеваний бактериальной дизентерией (шигеллез) - в 4,0 раза; острым гепатитом А - в 3,5 раза; гонококковой инфекцией - на 60,0%; сальмонеллезными инфекциями - на 53,1%; острым гепатитом С и коклюшем - на 50,0%; туберкулезом - на 34,6%; заболеваний, вызванных вирусом иммунодефицита человека, и бессимптомным инфекционным статусом, вызванным вирусом иммунодефицита человека (ВИЧ) - на 22,8%; сифилисом - на 20,0%; острыми инфекциями верхних дыхательных путей - на 6,3%.

Случаев заболевания корью и дифтерией в мае 2022 года не наблюдалось (как и в мае 2021 года).

В мае 2022 года по сравнению с маем 2021 года сократилось количество случаев заболеваний педикулезом - на 59,3 %; острыми кишечными инфекциями - на 23,1%.

ЗАБОЛЕВАЕМОСТЬ НАСЕЛЕНИЯ ОТДЕЛЬНЫМИ ИНФЕКЦИОННЫМИ ЗАБОЛЕВАНИЯМИ (по данным Управления Федеральной службы по надзору в сфере защиты прав потребителей и благополучия человека по Челябинской области)

	Январь - май 2022		Май 2022	
	случаев заболеваний	в % к январю - маю 2021	случаев заболеваний	в % к маю 2021
Кишечные инфекции				
Острые кишечные инфекции	5976	105,2	974	76,9
из них бактериальная дизентерия (шигеллез)	12	в 2,4 р.	4	в 4,0 р.
Сальмонеллезные инфекции	301	118,5	98	153,1
Гепатиты				
Острые гепатиты	62	182,4	11	в 2,2 р.
из них:				
гепатит А	24	141,2	7	в 3,5 р.
гепатит В	4	в 2,0 р.	-	-
гепатит С	31	в 2,2 р.	3	150,0

Заболѳваемость

Продолжение

	Январь - май 2022		Май 2022	
	случаев заболеваний	в % к январю - маю 2021	случаев заболеваний	в % к маю 2021
Некоторые инфекции, управляемые средствами специфической профилактики				
Краснуха	-	-	-	-
Коклюш	9	56,3	3	150,0
Паротит эпидемический	-	-	-	-
Острые респираторно-вирусные инфекции				
Острые инфекции верхних дыхательных путей	658203	141,8	66368	106,3
Грипп	31	-	-	-
Социально значимые болезни				
Сифилис (впервые выявленный)	111	90,2	24	120,0
Гонококковая инфекция	129	140,2	32	160,0
Туберкулез (впервые выявленный)	474	117,0	105	134,6
Болезнь, вызванная вирусом иммунодефицита человека, и бессимптомный инфекционный статус, вызванный вирусом иммунодефицита человека (ВИЧ)	812	94,2	194	122,8
Педикулез	263	58,7	35	40,7

Среди заболевших инфекционными болезнями в январе - мае 2022 года дети в возрасте 0-17 лет составляли по: коклюшу - 100,0%, острым кишечным инфекциям - 83,5%, острому гепатиту А - 54,2%.

В январе - мае 2022 года зарегистрировано 812 человек (из них 194 - в мае 2022 года) с болезнью, вызванной вирусом иммунодефицита человека, и бессимптомным инфекционным статусом, вызванным вирусом иммунодефицита человека (ВИЧ), в том числе детей в возрасте 0-17 лет - восемь человек.

X. ДЕМОГРАФИЯ

На 1 января 2022 года численность постоянного населения Челябинской области составила 3418606 человек, в том числе в городской местности - 2825510 человек, в сельской местности - 593096 человек.

Общая характеристика воспроизводства населения в Челябинской области¹⁾

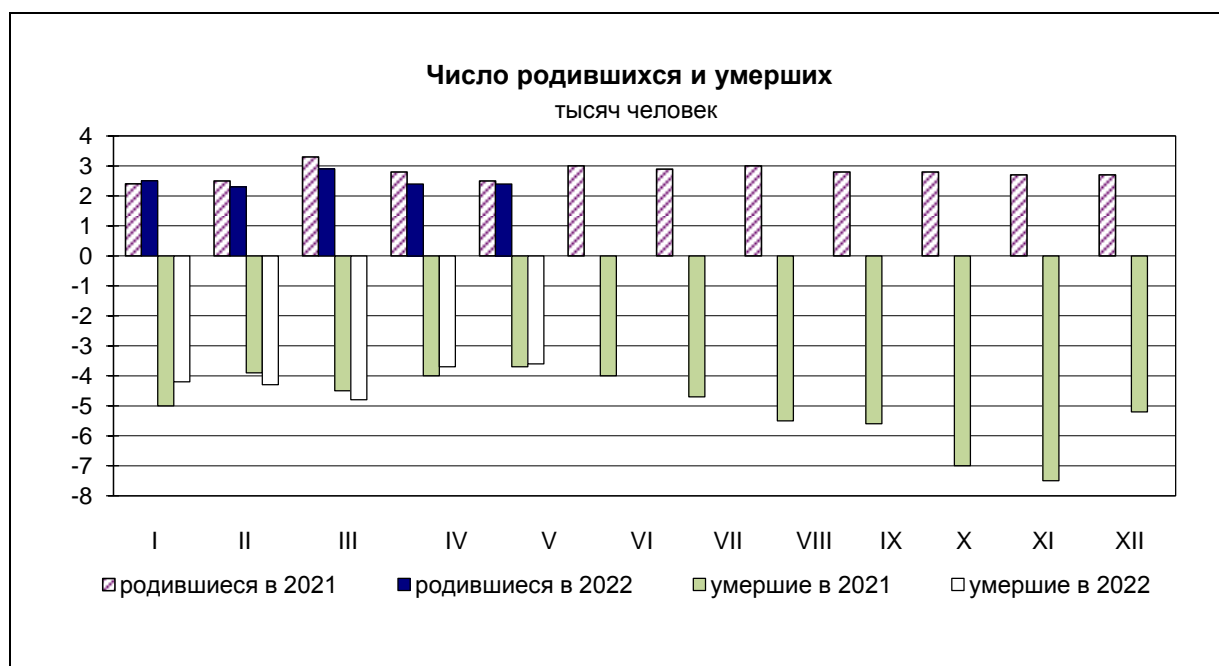
ПОКАЗАТЕЛИ ЕСТЕСТВЕННОГО ДВИЖЕНИЯ НАСЕЛЕНИЯ

	Январь - май				
	человек			на 1000 человек населения	
	2022	2021	прирост(+), снижение(-)	2022	2021
Родившихся	12541	13445	-904	8,9	9,5
Умерших	20529	21089	-560	14,5	14,8
из них детей в возрасте до 1 года	59	56	3	4,3 ¹⁾	4,1 ¹⁾
Естественная убыль	-7988	-7644		-5,6	-5,3
Браков ²⁾	6418	6532	-114	4,5	4,6
Разводов ³⁾	6968	7118	-150	4,9	5,0

¹⁾ На 1000 родившихся живыми.

²⁾ Число зарегистрированных супружеских пар.

³⁾ Число случаев зарегистрированных разводов.



¹⁾ Оперативные данные по дате регистрации события в органах ЗАГС.

Общая характеристика миграционной ситуации
в Челябинской области

ОБЩИЕ ИТОГИ МИГРАЦИИ

	Январь - май 2022		Справочно: январь - май 2021	
	человек	на 10 тыс. человек населения	человек	на 10 тыс. человек населения
Миграция				
прибывшие	31009	219,6	31416	220,8
выбывшие	33143	234,7	31838	223,8
миграционный прирост (+), снижение (-)	-2134	-15,1	-422	-3,0
внутрирегиональная				
прибывшие	16190	114,7	17462	122,7
выбывшие	16190	114,7	17462	122,7
миграционный прирост (+), снижение (-)	-	-	-	-
межрегиональная				
прибывшие	8797	62,3	8678	61,0
выбывшие	9774	69,2	11220	78,9
миграционный прирост (+), снижение (-)	-977	-6,9	-2542	-17,9
международная миграция				
прибывшие	6022	42,6	5276	37,1
выбывшие	7179	50,8	3156	22,2
миграционный прирост (+), снижение (-)	-1157	-8,2	+2120	+14,9
в том числе:				
с государствами - участниками СНГ				
прибывшие	5810	41,1	5098	35,8
выбывшие	6709	47,5	2944	20,7
миграционный прирост (+), снижение (-)	-899	-6,4	+2154	+15,1
со странами дальнего зарубежья				
прибывшие	212	1,5	178	1,3
выбывшие	470	3,3	212	1,5
миграционный прирост (+), снижение (-)	-258	-1,8	-34	-0,2

По итогам миграции населения за январь - май 2022 года наблюдается миграционная убыль (-2134 человека). Основной причиной миграционной убыли является увеличение числа выбывших по международному потоку. По сравнению с аналогичным периодом прошлого года число выбывших увеличилось на 4023 человека (в 2,3 раза), из них за счет иммигрантов из государств - участников СНГ на 3765 человек (в 2,3 раза).

ПОКАЗАТЕЛИ МЕЖДУНАРОДНОЙ МИГРАЦИИ

человек

	Январь - май 2022			Справочно: январь - май 2021		
	число прибывших	число выбывших	миграционный прирост (+), снижение (-)	число прибывших	число выбывших	миграционный прирост (+), снижение (-)
Международная миграция	6022	7179	-1157	5276	3156	+2120
в том числе: с государствами - участниками СНГ	5810	6709	-899	5098	2944	+2154
в том числе: Азербайджан	162	183	-21	189	114	+75
Армения	457	690	-233	726	324	+402
Беларусь	32	35	-3	28	14	+14
Казахстан	1977	2911	-934	1930	1216	+714
Киргизия	503	877	-374	511	373	+138
Республика Молдова	8	45	-37	25	27	-2
Таджикистан	2281	1406	+875	1330	574	+756
Туркмения	3	11	-8	4	6	-2
Узбекистан	241	308	-67	208	163	+45
Украина	146	243	-97	147	133	+14
со странами дальнего зарубежья	212	470	-258	178	212	-34
в том числе: Вьетнам	75	69	+6	24	81	-57
Германия	10	30	-20	13	43	-30
Грузия	38	71	-33	44	23	+21
Индия	18	5	+13	3	2	+1
Италия	5	1	+4	1	1	-
Китай	17	130	-113	21	17	+4
США	4	5	-1	2	6	-4
Турция	4	19	-15	10	3	+7
другие страны	41	140	-99	60	36	+24

Миграционный прирост населения по международному потоку миграции в январе - мае 2022 года сложился с Таджикистаном (875 человек).

Среди стран дальнего зарубежья наибольшее положительное миграционное сальдо сложилось с Индией (13 человек) и Вьетнамом (6 человек).

Руководитель



О.А. Лосева

02.08.2022 г.

Социально-экономическое положение Челябинской области за январь - июнь 2022 года

Доклад

Ответственный за выпуск:

Юдина Н.Д.

Тел. (351) 214-63-02 доб. 3034

Компьютерная верстка Челябинскстата

Подписано в печать 02.08.2022 г.
Формат бумаги А4
Тираж 11 экз.

Отпечатано в Территориальном органе Федеральной службы
государственной статистики по Челябинской области
454080, г. Челябинск, ул. Коммуны, 137а